

2024 METŲ GEOGRAFIJOS VALSTYBINIO BRANDOS EGZAMINO REZULTATŲ STATISTINĖ ANALIZĖ

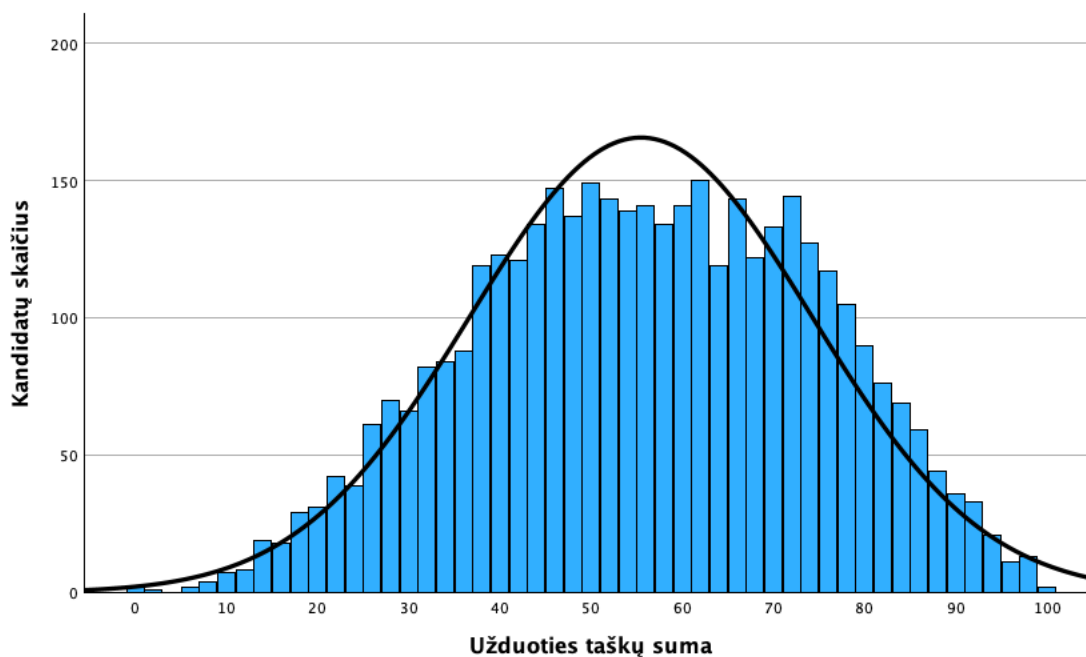
Bendroji dalis

2024 m. birželio 21 d. įvyko geografijos valstybinis brandos egzaminas. Jame dalyvavo ir įvertinimą gavo 3 895 kandidatai. 2024 m. liepos 2 d. įvyko pakartotinės sesijos geografijos valstybinis brandos egzaminas. Jame dalyvavo ir įvertinimą gavo 36 kandidatai.

Maksimali taškų suma, kurią galėjo surinkti laikantieji egzaminą, – 100 taškų. Minimali egzamino išlaikymo taškų sumos riba – 16 taškų. Tai sudarė 16 proc. visų galimų taškų. Geografijos valstybinio brandos egzamino neišlaikė 49 laikusieji (1,2 proc.). Šie kandidatai surinko nuo 0 iki 15 užduoties taškų.

Toliau pateikiama statistinė analizė yra pagrįsta 2024 m. pagrindinės sesijos geografijos valstybinį brandos egzaminą laikusiųjų ir gavusiųjų įvertinimą rezultatais.

Geografijos valstybinio brandos egzamino kandidatų surinktų užduoties taškų vidurkis yra 54,8 taško, taškų sumos standartinis nuokrypis yra 18,6. Šiomet daugiausia iš 100 galimų taškų buvo surinkta 100 taškų. Laikiusių geografijos valstybinį brandos egzaminą kandidatų surinktų taškų pasiskirstymas pateiktas 1 diagramoje.

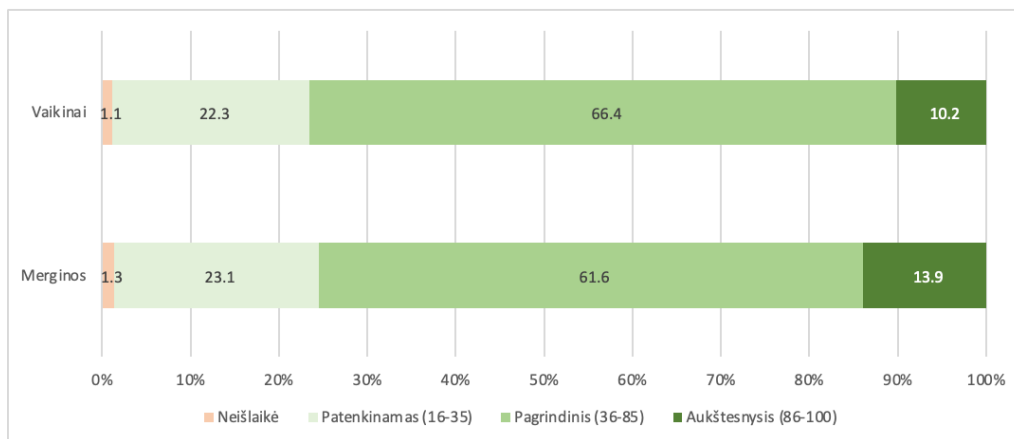


1 diagrama. Geografijos valstybinį brandos egzaminą laikusiųjų kandidatų surinktų taškų histograma

Merginos sudarė 43,9 proc. visų laikusiųjų egzaminą. Jos vidutiniškai surinko 55 užduoties taškus. Vaikiniai vidutiniškai surinko 54,7 užduoties taško. Tarp neišlaikiusiųjų egzamino buvo 23 merginos ir 25 vaikinai, tai sudaro atitinkamai 1,3 ir 1,1 proc.

Valstybinio brandos egzamino vertinimas yra kriterinis. Minimalus išlaikyto valstybinio brandos egzamino įvertinimas yra 16 balų, maksimalus – 100 balų. Šie balai į dešimtbalės skalės pažymį nėra verčiami. Jie įrašomi į kandidato brandos atestato priedą kaip valstybinio brandos egzamino įvertinimas. Visi kandidatai pagal gautą įvertinimą priskiriami vienam iš trijų pasiekimų lygių – patenkinamam, pagrindiniam ar aukštesniajam. Aukštesnįjį pasiekimų lygį pasiekė 11,8 proc. kandidatų, pagrindinį pasiekimų lygį pasiekė 64,3 proc., o patenkinamąjį – 22,7 proc. visų laikusiųjų egzaminą.

2 diagramoje pateiktas merginų ir vaikinių pasiskirstymas pagal pasiekimų lygius. Diagramoje prie pasiekimų lygio pavadinimo nurodyta, kiek valstybinio brandos egzamino balų jis atitinka.



2 diagrama. Merginų ir vaikinių rezultatų pasiskirstymas pagal pasiekimų lygius

Apibendrinus informaciją, esančią kandidatų darbuose, kiekvienam užduoties klausimui (ar jo daliai, jeigu jis sudarytas iš struktūrinių dalių) buvo nustatyti toliau pateikiami parametrai.

- **Klausimo sunkumas.** Jeigu klausimas buvo vertinamas vienu tašku, tai jo sunkumas tiesiogiai parodo, kuri dalis kandidatų į tą klausimą atsakė teisingai. Šį parametą išreiškia toks santykis:

$$\frac{\text{Visų kandidatų už šį klausimą surinktų taškų suma}}{\text{Visų už šį klausimą teoriškai galimų surinkti taškų suma}} \times 100$$

- **Klausimo skiriamoji geba.** Šis parametras rodo, kaip atskiras egzamino klausimas išskiria stipresnius ir silpnesnius kandidatus. Jei klausimas buvo labai lengvas ir į jį beveik vienodai sėkmingai atsakė ir stipresni, ir silpnesni kandidatai, tai tokio klausimo skiriamoji geba maža. Panaši skiriamoji geba gali būti ir labai sunkaus klausimo, į kurį beveik niekas neatsakė. Neigiama skiriamosios gebos reikšmė rodo, kad silpnesnieji (sprendžiant pagal visą egzamino užduotį) už tą klausimą surinko daugiau taškų negu stipresnieji. Tai gi neigiama skiriamoji geba – prasto klausimo požymis.

Pagal testų teoriją vidutinio sunkumo geri klausimai būna tie, kurių skiriamoji geba yra 40–50, o labai geri – kurių skiriamoji geba yra 60 ir daugiau. Tačiau siekiant įvairių didaktinių ir psichologinių tikslų kai kurie labai sunkūs arba labai lengvi klausimai vis tiek pateikiami teste, nors jų skiriamoji geba ir neoptimali.

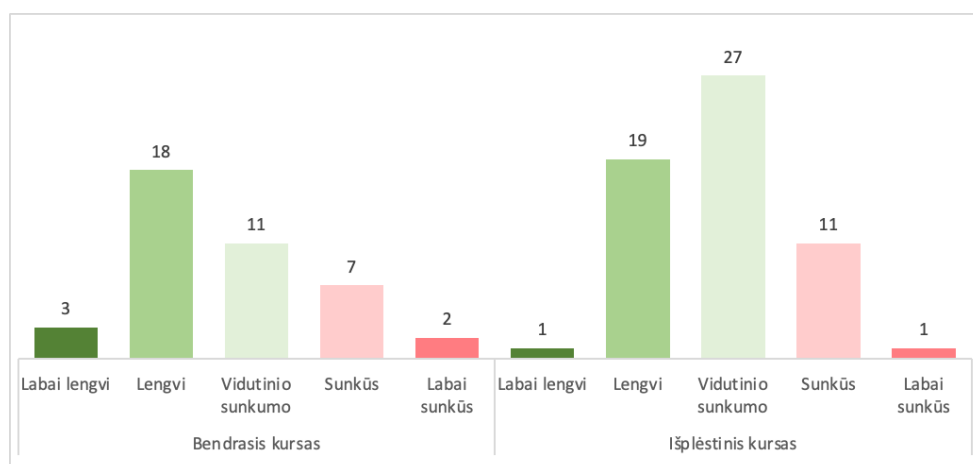
- **Klausimo koreliacija su visa užduotimi.** Tai to klausimo surinktų taškų ir visų užduoties surinktų taškų koreliacijos koeficientas (apskaičiuojamas naudojant Pirsono koreliacijos

koeficientą). Šis parametras rodo, kuria dalimi atskiras klausimas žinias ir gebėjimus matuoja taip, kaip ir visa užduotis.

Egzamino klausimai suskirstyti į 5 grupes pagal sunkumą, remiantis geografijos valstybinio brandos egzamino rezultatais.:

- **LL** – labai lengvi,
- **L** – lengvi,
- **V** – vidutinio sunkumo,
- **S** – sunkūs,
- **LS** – labai sunkūs.

3 diagramoje pateikta, kaip klausimų sunkumas pasiskirstęs pagal bendrąjį ir išplėstinį kursus, remiantis egzamino rezultatais. Šioje diagramoje skaičiais nurodytas maksimalus taškų skaičius, kurį galima surinkti, atlikus tam tikro lygio užduotis. Iš diagramos matyti, kad dauguma bendrojo kurso užduočių geografijos valstybinį brandos egzaminą laikiusiems kandidatams buvo lengvos ir vidutinio sunkumo. Išplėstinio kurso užduotyje dominuoja vidutinio sunkumo klausimai, tačiau bendras klausimų pasiskirstymas pagal sunkumą yra normalus. Abiejų kursų užduočių rinkiniai turėjo po 1–2 labai sunkų klausimą, į kuriuos teisingai atsakė mažiau nei 20 % kandidatų. Visų geografijos valstybinio brandos egzamino užduočių parametru suvestinė yra pateikta 1 lentelėje.



3 diagrama. Užduočių sunkumas pagal kursą (pateiktas galimas surinkti taškų skaičius)

1 lentelė. Geografijos valstybinio brandos egzamino užduočių parametru suvestinė

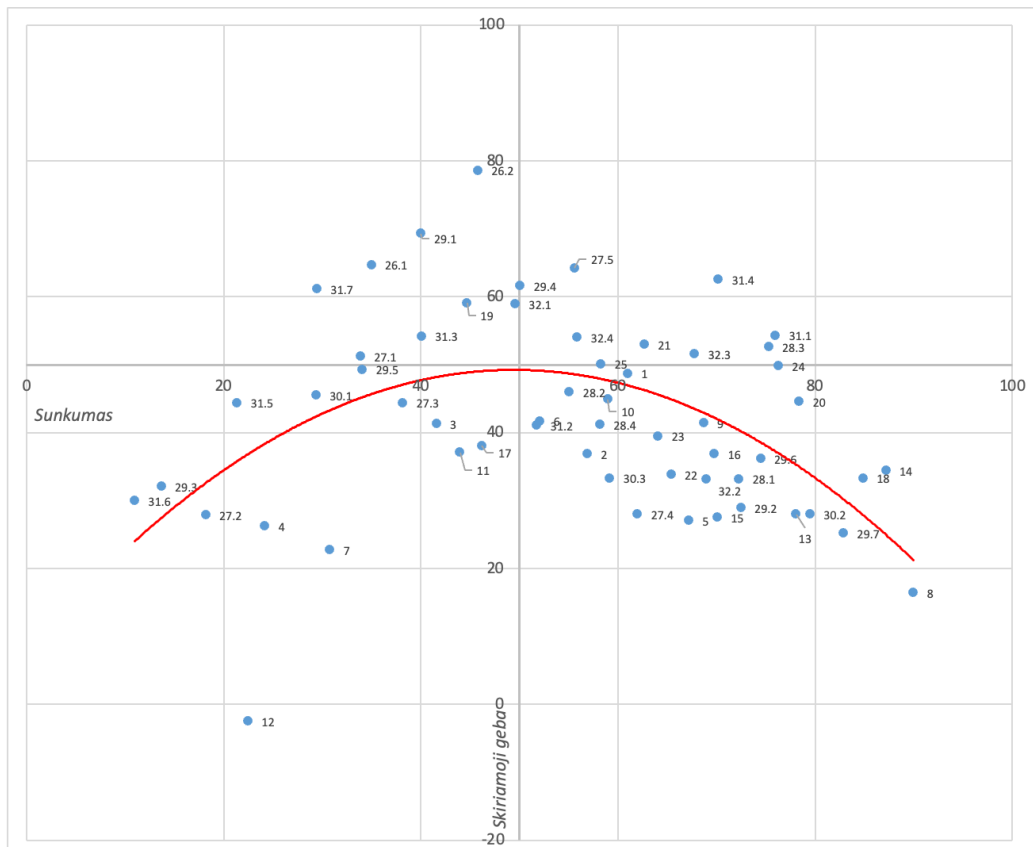
Klausimo Nr.	Kursas	Didžiausias taškų sk.	Sunkumas	Skiriamoji geba	Koreliacija
1	B	1	61,0 L	48,7	0,397
2	B	1	56,9 V	36,9	0,304
3	A	1	41,6 V	41,3	0,344
4	B	1	24,2 S	26,2	0,245
5	B	1	67,2 L	27,1	0,241
6	B	1	52,1 V	41,7	0,346
7	B	1	30,8 S	22,7	0,207
8	B (min)	1	90,0 LL	16,4	0,233

<i>Klausimo Nr.</i>	<i>Kursas</i>	<i>Didžiausias taškų sk.</i>	<i>Sunkumas</i>		<i>Skiriamoji geba</i>	<i>Koreliacija</i>
9	B (min)	1	68,7	L	41,4	0,370
10	B	1	59,0	V	44,9	0,368
11	A	1	44,0	V	37,1	0,312
12	B	1	22,5	S	-2,5	-0,019
13	A	1	78,1	L	28,0	0,288
14	B (min)	1	87,2	LL	34,4	0,441
15	A	1	70,1	L	27,5	0,261
16	B	1	69,8	L	36,9	0,308
17	B (min)	1	46,2	V	38,1	0,311
18	B (min)	1	84,9	LL	33,3	0,376
19	B	1	44,7	V	59,1	0,468
20	A	1	78,4	L	44,6	0,447
21	B	1	62,7	L	53,0	0,435
22	A	1	65,4	L	33,8	0,288
23	B	1	64,1	L	39,5	0,328
24	A	1	76,3	L	49,8	0,476
25	A	1	58,3	V	50,1	0,414
26.1	A	4	35,0	S	64,7	0,684
26.2	A	6	45,8	V	78,6	0,764
27.1	B	2	33,9	S	51,2	0,558
27.2	B	1	18,2	LS	27,9	0,299
27.3	A	2	38,2	S	44,4	0,476
27.4	B	2	62,0	L	28,0	0,335
27.5	A	4	55,6	V	64,2	0,619
28.1	B	3	72,3	L	33,2	0,477
28.2	B	4	55,1	V	46,0	0,606
28.3	B (min)	3	75,3	L	52,6	0,598
28.4	B (min)	2	58,2	V	41,2	0,428
29.1	B	1	40,0	S	69,3	0,557
29.2	B	3	72,5	L	28,9	0,433
29.3	A (min)	1	13,7	LS	32,1	0,382
29.4	A	2	50,1	V	61,6	0,608
29.5	A (min)	2	34,1	S	49,3	0,542
29.6	A (min)	2	74,5	L	36,2	0,470
29.7	A	1	82,9	LL	25,2	0,287
30.1	B	1	29,4	S	45,5	0,402
30.2	A	2	79,5	L	28,0	0,435
30.3	A	3	59,2	V	33,3	0,472
31.1	B	1	76,0	L	54,3	0,526
31.2	A	2	51,8	V	41,1	0,531

Klausimo Nr.	Kursas	Didžiausias taškų sk.	Sunkumas	Skiriamoji geba	Koreliacija	
31.3	A	2	40,1	V	54,2	0,602
31.4	A	4	70,2	L	62,5	0,703
31.5	A	2	21,4	S	44,4	0,525
31.6	B	1	11,0	LS	30,0	0,403
31.7	A	1	29,5	S	61,1	0,519
32.1	A	2	49,6	V	58,9	0,615
32.2	A	3	69,0	L	33,1	0,473
32.3	A	3	67,8	L	51,6	0,609
32.4	A	3	55,9	V	54,0	0,640

Kursas su žyme „min“ reiškia minimalius reikalavimus atitinkančio pasiekimų lygio klausimus.

Visų geografijos valstybinio brandos egzamino užduočių išsibarstymas pagal šių užduočių sunkumą ir skiriamąją gebą pavaizduotas 4 diagramoje. Joje taškeliais pavaizduotos užduotys, o raudona parabolės linija – užduotis atitinkanti regresijos kreivė.



4 diagrama. Geografijos valstybinio brandos egzamino užduočių sunkumo ir skiriamosios gebos išsibarstymo diagrama

Kiekviena užduotis ar jos dalis atspindi vieną iš šešių veiklos sričių, aprašytų geografijos brandos egzamino programoje, bei vieną iš trijų gebėjimų grupių. 2 lentelėje pateikta atskirų užduočių veiklos sričių tarpusavio koreliacija, atskirų gebėjimų grupių tarpusavio koreliacija, koreliacija su bendra taškų suma, taip pat koreliacija su taškų suma be tos veiklos srities ir be tos gebėjimo grupės užduočių.

2 lentelė. Veiklos sritys ir gebėjimų grupės

Veiklos sritys	Maksimalus taškų skaičius	Taškų vidurkis	Taškų vidurkis proc.	Koreliacija					
				Geografinis pažinimas	Gamtinė geografija	Visuomeninė geografija	Regioninė geografija	Bendra taškų suma (BTS)	BTS minus tema
Geografinis pažinimas	11	5,6	50,9	-	0,716	0,678	0,520	0,793	0,737
Gamtinė geografija	40	18,6	46,4	0,716	-	0,787	0,630	0,943	0,826
Visuomeninė geografija	41	26,2	64,0	0,678	0,787	-	0,670	0,935	0,822
Regioninė geografija	8	5,1	63,4	0,520	0,630	0,670	-	0,738	0,686

Gebėjimų grupės	Maksimalus taškų skaičius	Taškų vidurkis	Taškų vidurkis proc.	Koreliacija				
				Žinios ir supratimas	Taikymas	Aukštesnieji mąstymo gebėjimai	Bendra taškų suma (BTS)	BTS minus tema
Žinios ir supratimas	39	22,3	57,2	-	0,857	0,804	0,954	0,883
Taikymas	41	22,1	54,0	0,857	-	0,781	0,956	0,869
Aukštesnieji mąstymo gebėjimai	20	11,0	55,2	0,804	0,781	-	0,889	0,821

2024 m. GEOGRAFIJOS VALSTYBINIO BRANDOS EGZAMINO UŽDUOTIS

Klausimo Nr. 1

01. Kurioje eilutėje įvardyti teisingi abiejų Lietuvos regionų požymiai?

	Vakarų Lietuva	Rytų Lietuva
A	Didelis miškingumas.	Vyrauja dirbamiieji laukai.
B	Gausu ežerų ir upių.	Vyrauja žemumos.
C	Yra karstinių reiškinių paveikto reljefo.	Yra vėjo supustytų žemyninių kopų.
D	Priskiriamos Mažoji Lietuva ir Žemaitija.	Priskiriama Aukštaitija.

Taškai	Turinys	Gebėjimų grupė	Kursas	Pasiekimų lygis
1	Regioninė geografija	Taikymas	B	2 / 5

Atsakymų pasirinkimas (%)					Sunkumas	Skiriamoji geba	Koreliacija
A	B	C	D*	Neatsakė			
19,7	11,3	7,7	61,0	0,3	61,0	48,7	0,397

Klausimo Nr. 2

02. Kuriuo atveju teisingai apibūdinta¹ Talino geografinė padėtis?

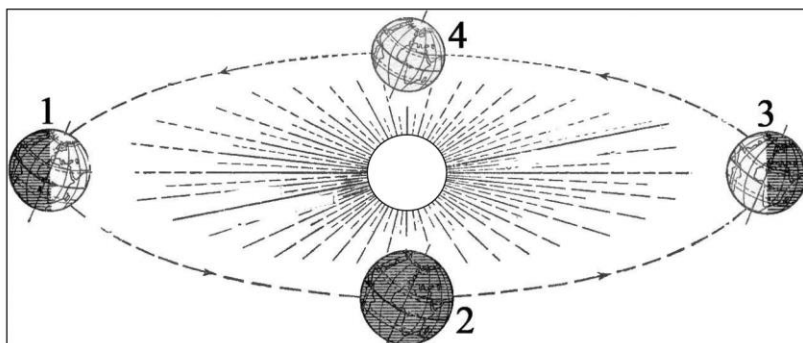
- A** Miestas Estijos šiaurės rytuose prie sienos su Rusija
- B** Miestas Estijos šiaurės vakaruose prie Suomijos įlankos
- C** Miestas Estijos rytuose prie didžiausio šalyje Peipaus ežero
- D** Miestas Estijos pietvakariuose prie Rygos įlankos²

Taškai	Turinys	Gebėjimų grupė	Kursas	Pasiekimų lygis
1	Geografinis pažinimas	Taikymas	B	2 / 5

Atsakymų pasirinkimas (%)					Sunkumas	Skiriamoji geba	Koreliacija
A	B*	C	D	Neatsakė			
13,3	56,9	11,6	18,0	0,3	56,9	36,9	0,304

Klausimo Nr. 3

03. Kuriame orbitos taške Žemei esant, vidurdienį Saulė virš horizonto Lietuvoje pakyla aukščiausiai?



- A 1
- B 2
- C 3
- D 4

Taškai	Turinys	Gebėjimų grupė	Kursas	Pasiekimų lygis
1	Gamtinė geografija	Problemų sprendimas	A	4 / 5

Atsakymų pasirinkimas (%)					Sunkumas	Skiriamoji geba	Koreliacija
A*	B	C	D	Neatsakė			
41,6	7,0	9,7	41,5	0,2	41,6	41,3	0,344

Klausimo Nr. 4

04. Kuris geografinės zonos (biomo) apibūdinimas tinka arktinėms dykumoms?

- A Auga sukulentai, augalijos rūšinė įvairovė skurdi, kai kur jos nėra.
- B Vyrauja kerpės³ ir samanės, jos nesudaro ištisinės dangos.
- C Vyrauja kserofitinių krūmų ir puskrūmių bendrijos.
- D Vegetacija trumpa, vyrauja žemaūgės varpinės žolės.

Taškai	Turinys	Gebėjimų grupė	Kursas	Pasiekimų lygis
1	Gamtinė geografija	Žinios ir supratimas	B	3 / 5

Atsakymų pasirinkimas (%)					Sunkumas	Skiriamoji geba	Koreliacija
A	B*	C	D	Neatsakė			
52,7	24,2	9,2	13,6	0,3	24,2	26,2	0,245

Klausimo Nr. 5

05. Kurioms oro masėms visus metus būdinga aukšta oro temperatūra ir labai mažas oro drėgnis?

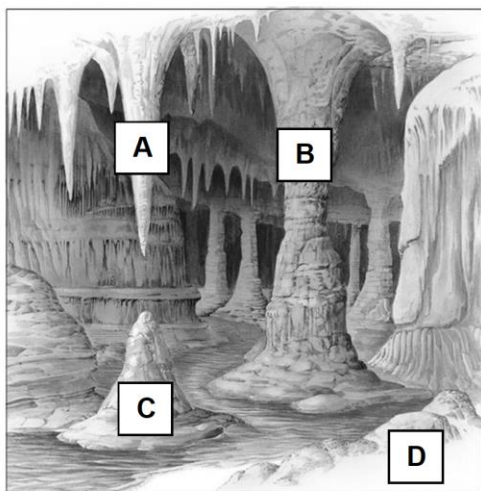
- A** Atogrąžų (tropikų) jūrinėms
- B** Atogrąžų (tropikų) žemyninėms
- C** Vidutinių platumų jūrinėms
- D** Vidutinių platumų žemyninėms

<i>Taškai</i>	<i>Turinys</i>	<i>Gebėjimų grupė</i>	<i>Kursas</i>	<i>Pasiekimų lygis</i>
1	Gamtinė geografija	Žinios ir supratimas	B	3 / 5

<i>Atsakymų pasirinkimas (%)</i>					<i>Sunkumas</i>	<i>Skiriamoji geba</i>	<i>Koreliacija</i>
<i>A</i>	<i>B*</i>	<i>C</i>	<i>D</i>	<i>Neatsakė</i>			
6,5	67,2	3,5	22,6	0,2	67,2	27,1	0,241

Klausimo Nr. 6

06. Kuria raide (A–D) paveiksle pažymėtas stalaktitas?



<i>Taškai</i>	<i>Turinys</i>	<i>Gebėjimų grupė</i>	<i>Kursas</i>	<i>Pasiekimų lygis</i>
1	Gamtinė geografija	Taikymas	B	2 / 5

<i>Atsakymų pasirinkimas (%)</i>					<i>Sunkumas</i>	<i>Skiriamoji geba</i>	<i>Koreliacija</i>
<i>A*</i>	<i>B</i>	<i>C</i>	<i>D</i>	<i>Neatsakė</i>			
52,1	25,8	17,9	4,0	0,2	52,1	41,7	0,346

Klausimo Nr. 7

07. Su kuria iš šių uolienų susiję paveiksle pavaizduoti procesai?

- A** Bazaltu
- B** Granitu
- C** Klintimi
- D** Smiltainiu

<i>Taškai</i>	<i>Turinys</i>	<i>Gebėjimų grupė</i>	<i>Kursas</i>	<i>Pasiekimų lygis</i>
1	Gamtinė geografija	Žinios ir supratimas	B	2 / 5

<i>Atsakymų pasirinkimas (%)</i>					<i>Sunkumas</i>	<i>Skiriamoji geba</i>	<i>Koreliacija</i>
<i>A</i>	<i>B</i>	<i>C*</i>	<i>D</i>	<i>Neatsakė</i>			
30,9	15,3	30,8	22,9	0,2	30,8	22,7	0,207

Klausimo Nr. 8

Remdamiesi lentelėje pateiktais Lietuvos vidutinio kritulių⁴ kiekio (mm) duomenimis, atlikite **08** ir **09** užduotis.

Laikotarpiai	Mėnesiai												Per metus
	1	2	3	4	5	6	7	8	9	10	11	12	
1961–1990 m.	42	30	37	42	52	68	79	76	68	60	65	56	675
1991–2020 m.	53	43	39	37	53	68	84	77	60	68	57	56	695

08. Kuriuo metų laiku Lietuvoje iškrinta didžiausias kritulių kiekis?

- A** Žiemą
- B** Pavasarį
- C** Vasarą
- D** Rudenį

<i>Taškai</i>	<i>Turinys</i>	<i>Gebėjimų grupė</i>	<i>Kursas</i>	<i>Pasiekimų lygis</i>
1	Gamtinė geografija	Taikymas	B	1 / 5 (išlaikymo ribos taškai)

<i>Atsakymų pasirinkimas (%)</i>					<i>Sunkumas</i>	<i>Skiriamoji geba</i>	<i>Koreliacija</i>
<i>A</i>	<i>B</i>	<i>C*</i>	<i>D</i>	<i>Neatsakė</i>			
1,0	1,4	90,0	7,5	0,1	90,0	16,4	0,233

Klausimo Nr. 9

Remdamiesi lentelėje pateiktais Lietuvos vidutinio kritulių⁴ kiekio (mm) duomenimis, atlikite **08** ir **09** užduotis.

Laikotarpiai	Mėnesiai												Per metus
	1	2	3	4	5	6	7	8	9	10	11	12	
1961–1990 m.	42	30	37	42	52	68	79	76	68	60	65	56	675
1991–2020 m.	53	43	39	37	53	68	84	77	60	68	57	56	695

09. Kuriuo metų laiku kritulių kiekio pokytis nuo 1961 m. iki 2020 m. buvo didžiausias?

- A** Žiemą
- B** Pavasarį
- C** Vasarą
- D** Rudenį

Taškai	Turinys	Gebėjimų grupė	Kursas	Pasiekimų lygis
1	Gamtinė geografija	Taikymas	B	1 / 5 (išlaikymo ribos taškai)

Atsakymų pasirinkimas (%)					Sunkumas	Skiriamoji geba	Koreliacija
A*	B	C	D	Neatsakė			
68,7	9,1	11,5	10,5	0,2	68,7	41,4	0,370

Klausimo Nr. 10

10. Kuris veiksnys lemia vandenynų paviršinių srovių susidarymą?

- A** Mėnulio ir kitų dangaus kūnų traukos jėga
- B** Pastovia kryptimi pučiantys vėjai
- C** Vandenyno dugno tektoniniai judesiai
- D** Vandenyninių litosferos plokščių judėjimas

Taškai	Turinys	Gebėjimų grupė	Kursas	Pasiekimų lygis
1	Gamtinė geografija	Žinios ir supratimas	B	3 / 5

Atsakymų pasirinkimas (%)					Sunkumas	Skiriamoji geba	Koreliacija
A	B*	C	D	Neatsakė			
14,5	59,0	11,0	15,2	0,3	59,0	44,9	0,368

Klausimo Nr. 11

11. Kuriuose iš šių kalnų yra daugiausia vertikaliųjų geografinių zonų?

- A** Andų kalnuose
- B** Apalačų kalnuose
- C** Karpatų kalnuose
- D** Skandinavijos kalnuose

<i>Taškai</i>	<i>Turinys</i>	<i>Gebėjimų grupė</i>	<i>Kursas</i>	<i>Pasiekimų lygis</i>
1	Gamtinė geografija	Problemų sprendimas	A	4 / 5

<i>Atsakymų pasirinkimas (%)</i>					<i>Sunkumas</i>	<i>Skiriamoji geba</i>	<i>Koreliacija</i>
<i>A*</i>	<i>B</i>	<i>C</i>	<i>D</i>	<i>Neatsakė</i>			
44,0	19,6	14,4	21,7	0,3	44,0	37,1	0,312

Klausimo Nr. 12

12. Kuri nuosėdinės⁵ kilmės uoliena pavaizduota paveiksle ir aprašyta tekste?



Šioje uolienoje yra kalcito, molio priemaišų, mergelio ir kitų uolienų intarpų. Pasaulyje ji naudojama metalurgijoje (ugniai atspari medžiaga), statybinių medžiagų, stiklo, chemijos, odos, keramikos, dažų, elektrotechnikos pramonėje, žemės ūkyje. Lietuvoje naudojama keliams tiesti ir betonų užpildams, taip pat naudojama kalkėms ir apdailos plokštėms gaminti. Kasama Petrašiūnų, Klovainių, Skaistgirio telkinių karjeruose.

- A** Anhidritas
- B** Dolomitas
- C** Gipsas
- D** Klintis

<i>Taškai</i>	<i>Turinys</i>	<i>Gebėjimų grupė</i>	<i>Kursas</i>	<i>Pasiekimų lygis</i>
1	Visuomeninė geografija	Žinios ir supratimas	B	2 / 5

<i>Atsakymų pasirinkimas (%)</i>					<i>Sunkumas</i>	<i>Skiriamoji geba</i>	<i>Koreliacija</i>
<i>A</i>	<i>B*</i>	<i>C</i>	<i>D</i>	<i>Neatsakė</i>			
8,2	22,5	37,0	32,0	0,3	22,5	-2,5	-0,019

Klausimo Nr. 13**13.** Kur dažniausiai telkiasi⁶ konditerijos ir kulinarijos gaminių įmonės?

- A** Jūrų uostuose
- B** Prie elektrinių
- C** Prie vartotojų
- D** Žaliavų rajonuose

<i>Taškai</i>	<i>Turinys</i>	<i>Gebėjimų grupė</i>	<i>Kursas</i>	<i>Pasiekimų lygis</i>
1	Visuomeninė geografija	Žinios ir supratimas	A	3 / 5

<i>Atsakymų pasirinkimas (%)</i>					<i>Sunkumas</i>	<i>Skiriamoji geba</i>	<i>Koreliacija</i>
<i>A</i>	<i>B</i>	<i>C*</i>	<i>D</i>	<i>Neatsakė</i>			
4,5	2,5	78,1	14,6	0,2	78,1	28,0	0,288

Klausimo Nr. 14**14.** Kaip vadinamas XX a. viduryje prasidėjęs staigus gyventojų skaičiaus didėjimas?

- A** Gyventojų reprodukcija
- B** Demografinis sprogimas
- C** Depopuliacija
- D** Repatriacija

<i>Taškai</i>	<i>Turinys</i>	<i>Gebėjimų grupė</i>	<i>Kursas</i>	<i>Pasiekimų lygis</i>
1	Visuomeninė geografija	Žinios ir supratimas	B	1 / 5 (išlaikymo ribos taškai)

<i>Atsakymų pasirinkimas (%)</i>					<i>Sunkumas</i>	<i>Skiriamoji geba</i>	<i>Koreliacija</i>
<i>A</i>	<i>B*</i>	<i>C</i>	<i>D</i>	<i>Neatsakė</i>			
5,3	87,2	5,0	2,2	0,3	87,2	34,4	0,441

Klausimo Nr. 15

15. Kuriuose regionuose nuo XX a. vidurio labiausiai padidėjo gyventojų skaičius?

- A** Centrinėje ir Šiaurės Amerikoje
- B** Pietų ir Rytų Azijoje
- C** Australijoje ir Okeanijoje
- D** Vidurio ir Rytų Europoje

<i>Taškai</i>	<i>Turinys</i>	<i>Gebėjimų grupė</i>	<i>Kursas</i>	<i>Pasiekimų lygis</i>
1	Visuomeninė geografija	Žinios ir supratimas	A	3 / 5

<i>Atsakymų pasirinkimas (%)</i>					<i>Sunkumas</i>	<i>Skiriamoji geba</i>	<i>Koreliacija</i>
<i>A</i>	<i>B*</i>	<i>C</i>	<i>D</i>	<i>Neatsakė</i>			
13,1	70,1	2,2	14,4	0,2	70,1	27,5	0,261

Klausimo Nr. 16

16. Kuriuo teiginiu teisingai apibūdinta tarpvyriausybė organizacija OPEC?

- A** Organizacija, vienijanti akmens anglis eksportuojančias valstybes
- B** Organizacija, vienijanti gamtines dujas išgaunančias valstybes
- C** Organizacija, vienijanti naftą eksportuojančias valstybes
- D** Organizacija, vienijanti naftą perdirbančias valstybes

<i>Taškai</i>	<i>Turinys</i>	<i>Gebėjimų grupė</i>	<i>Kursas</i>	<i>Pasiekimų lygis</i>
1	Visuomeninė geografija	Žinios ir supratimas	B	2 / 5

<i>Atsakymų pasirinkimas (%)</i>					<i>Sunkumas</i>	<i>Skiriamoji geba</i>	<i>Koreliacija</i>
<i>A</i>	<i>B</i>	<i>C*</i>	<i>D</i>	<i>Neatsakė</i>			
6,6	8,6	69,8	14,7	0,2	69,8	36,9	0,308

Klausimo Nr. 17

17. Kuri Skandinavijos valstybė nepriklauso Europos Sąjungai?

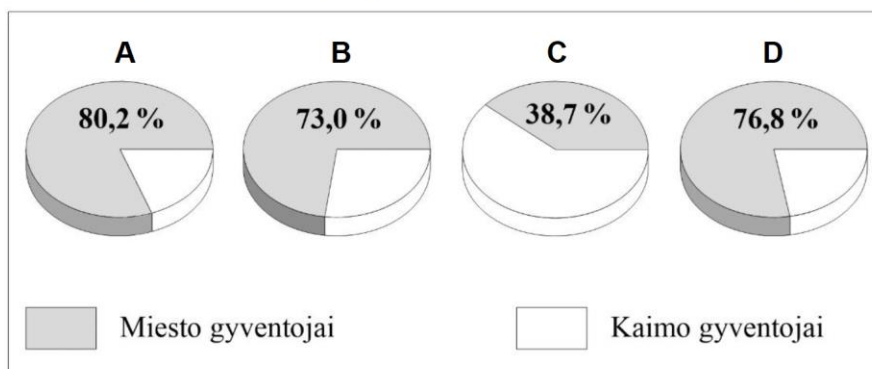
- A** Danija
- B** Norvegija
- C** Suomija
- D** Švedija

<i>Taškai</i>	<i>Turinys</i>	<i>Gebėjimų grupė</i>	<i>Kursas</i>	<i>Pasiekimų lygis</i>
1	Visuomeninė geografija	Žinios ir supratimas	B	1 / 5 (išlaikymo ribos taškai)

<i>Atsakymų pasirinkimas (%)</i>					<i>Sunkumas</i>	<i>Skiriamoji geba</i>	<i>Koreliacija</i>
<i>A</i>	<i>B*</i>	<i>C</i>	<i>D</i>	<i>Neatsakė</i>			
20,0	46,2	20,8	12,7	0,3	46,2	38,1	0,311

Klausimo Nr. 18

18. Kurioje diagramoje (A–D) yra pavaizduotas aukščiausias urbanizacijos lygis?



<i>Taškai</i>	<i>Turinys</i>	<i>Gebėjimų grupė</i>	<i>Kursas</i>	<i>Pasiekimų lygis</i>
1	Visuomeninė geografija	Taikymas	B	1 / 5 (išlaikymo ribos taškai)

<i>Atsakymų pasirinkimas (%)</i>					<i>Sunkumas</i>	<i>Skiriamoji geba</i>	<i>Koreliacija</i>
<i>A*</i>	<i>B</i>	<i>C</i>	<i>D</i>	<i>Neatsakė</i>			
84,9	1,2	12,7	1,1	0,2	84,9	33,3	0,376

Klausimo Nr. 19

19. Kurios iš išvardytų valstybių turi daugiausia užjūrio teritorijų?

- A** Japonija ir Australija
- B** JAV ir Kanada
- C** Italija ir Graikija
- D** Jungtinė Karalystė ir Prancūzija

<i>Taškai</i>	<i>Turinys</i>	<i>Gebėjimų grupė</i>	<i>Kursas</i>	<i>Pasiekimų lygis</i>
1	Visuomeninė geografija	Žinios ir supratimas	B	3 / 5

<i>Atsakymų pasirinkimas (%)</i>					<i>Sunkumas</i>	<i>Skiriamoji geba</i>	<i>Koreliacija</i>
<i>A</i>	<i>B</i>	<i>C</i>	<i>D*</i>	<i>Neatsakė</i>			
19,2	22,4	13,5	44,7	0,2	44,7	59,1	0,468

Klausimo Nr. 20

20. Pagal kuriuos rodiklius apskaičiuojamas žmogaus socialinės raidos indeksas?

- A** Bendras valstybės BVP, gimstamumas, mirtingumas, tautinė sudėtis
- B** BVP vienam gyventojui, vidutinė gyvenimo trukmė, raštingumas ir išsimokslinimas
- C** Gyventojų tankis⁷, urbanizacijos lygis, priklausymas tarptautinėms organizacijoms
- D** Teritorijos dydis, gyventojų skaičius ir sudėtis pagal amžiaus grupes, kūdikių mirtingumas

<i>Taškai</i>	<i>Turinys</i>	<i>Gebėjimų grupė</i>	<i>Kursas</i>	<i>Pasiekimų lygis</i>
1	Visuomeninė geografija	Žinios ir supratimas	A	2 / 5

<i>Atsakymų pasirinkimas (%)</i>					<i>Sunkumas</i>	<i>Skiriamoji geba</i>	<i>Koreliacija</i>
<i>A</i>	<i>B*</i>	<i>C</i>	<i>D</i>	<i>Neatsakė</i>			
13,4	78,4	3,1	4,9	0,2	78,4	44,6	0,447

Klausimo Nr. 21

21. Valstybės prekybos balansas yra teigiamas, kai:

- A** eksportas ir importas labai dideli
- B** eksportas ir importas vienodi
- C** importas didesnis už eksportą
- D** importas mažesnis už eksportą

<i>Taškai</i>	<i>Turinys</i>	<i>Gebėjimų grupė</i>	<i>Kursas</i>	<i>Pasiekimų lygis</i>
1	Visuomeninė geografija	Žinios ir supratimas	B	2 / 5

<i>Atsakymų pasirinkimas (%)</i>					<i>Sunkumas</i>	<i>Skiriamoji geba</i>	<i>Koreliacija</i>
<i>A</i>	<i>B</i>	<i>C</i>	<i>D*</i>	<i>Neatsakė</i>			
6,8	20,2	10,2	62,7	0,1	62,7	53,0	0,435

Klausimo Nr. 22

22. Kuriame iš išvardytų regionų dykumėjimo rizika yra didžiausia?

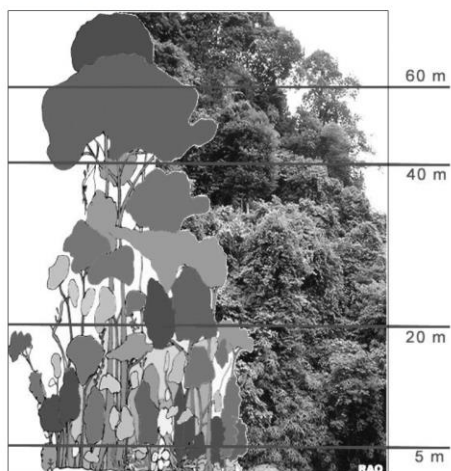
- A** Šiaurės Europoje
- B** Rytų Azijoje
- C** Vakarų Europoje
- D** Vidurio Azijoje

<i>Taškai</i>	<i>Turinys</i>	<i>Gebėjimų grupė</i>	<i>Kursas</i>	<i>Pasiekimų lygis</i>
1	Regioninė geografija	Žinios ir supratimas	A	4 / 5

<i>Atsakymų pasirinkimas (%)</i>					<i>Sunkumas</i>	<i>Skiriamoji geba</i>	<i>Koreliacija</i>
<i>A</i>	<i>B</i>	<i>C</i>	<i>D*</i>	<i>Neatsakė</i>			
2,5	21,4	10,4	65,4	0,2	65,4	33,8	0,288

Klausimo Nr. 23

23. Kuriai geografini zonai (biomui) būdingas paveiksle pavaizduotas miškas?



- A** Drėgnųjų atogrąžų (tropikų) miškų
- B** Mišriųjų miškų⁸
- C** Plačialapių miškų
- D** Spygliuočių miškų (taigos)

<i>Taškai</i>	<i>Turinys</i>	<i>Gebėjimų grupė</i>	<i>Kursas</i>	<i>Pasiekimų lygis</i>
1	Gamtinė geografija	Taikymas	B	2 / 5

<i>Atsakymų pasirinkimas (%)</i>					<i>Sunkumas</i>	<i>Skiriamoji geba</i>	<i>Koreliacija</i>
<i>A*</i>	<i>B</i>	<i>C</i>	<i>D</i>	<i>Neatsakė</i>			
64,1	18,8	15,6	1,3	0,2	64,1	39,5	0,328

Klausimo Nr. 24

24. Žemėlapio skaitmeninis mastelis yra 1 : 200 000, atstumas tarp dviejų objektų žemėlapyje – 7,5 cm. Koks atstumas tarp šių objektų tikrovėje?

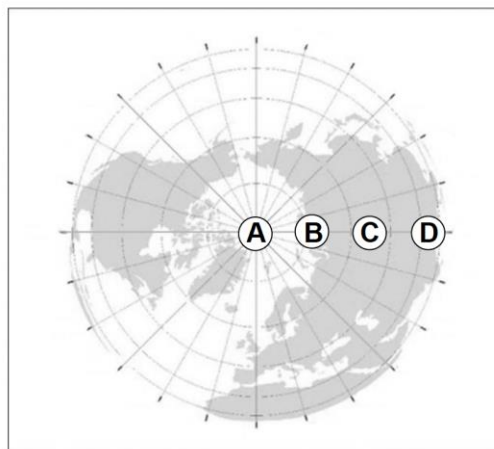
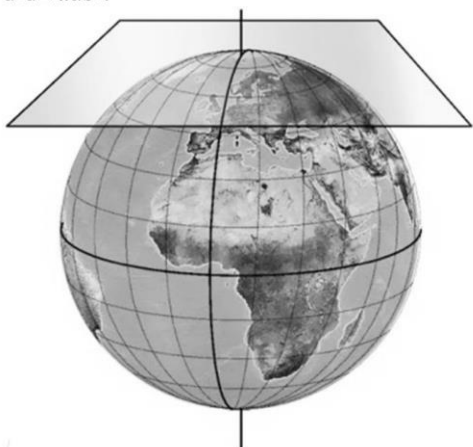
- A** 15 km
- B** 20 km
- C** 24 km
- D** 30 km

<i>Taškai</i>	<i>Turinys</i>	<i>Gebėjimų grupė</i>	<i>Kursas</i>	<i>Pasiekimų lygis</i>
1	Geografinis pažinimas	Problemų sprendimas	A	5 / 5 („šimtuko“ taškai)

<i>Atsakymų pasirinkimas (%)</i>					<i>Sunkumas</i>	<i>Skiriamoji geba</i>	<i>Koreliacija</i>
<i>A*</i>	<i>B</i>	<i>C</i>	<i>D</i>	<i>Neatsakė</i>			
76,3	8,1	11,2	4,2	0,2	76,3	49,8	0,476

Klausimo Nr. 25

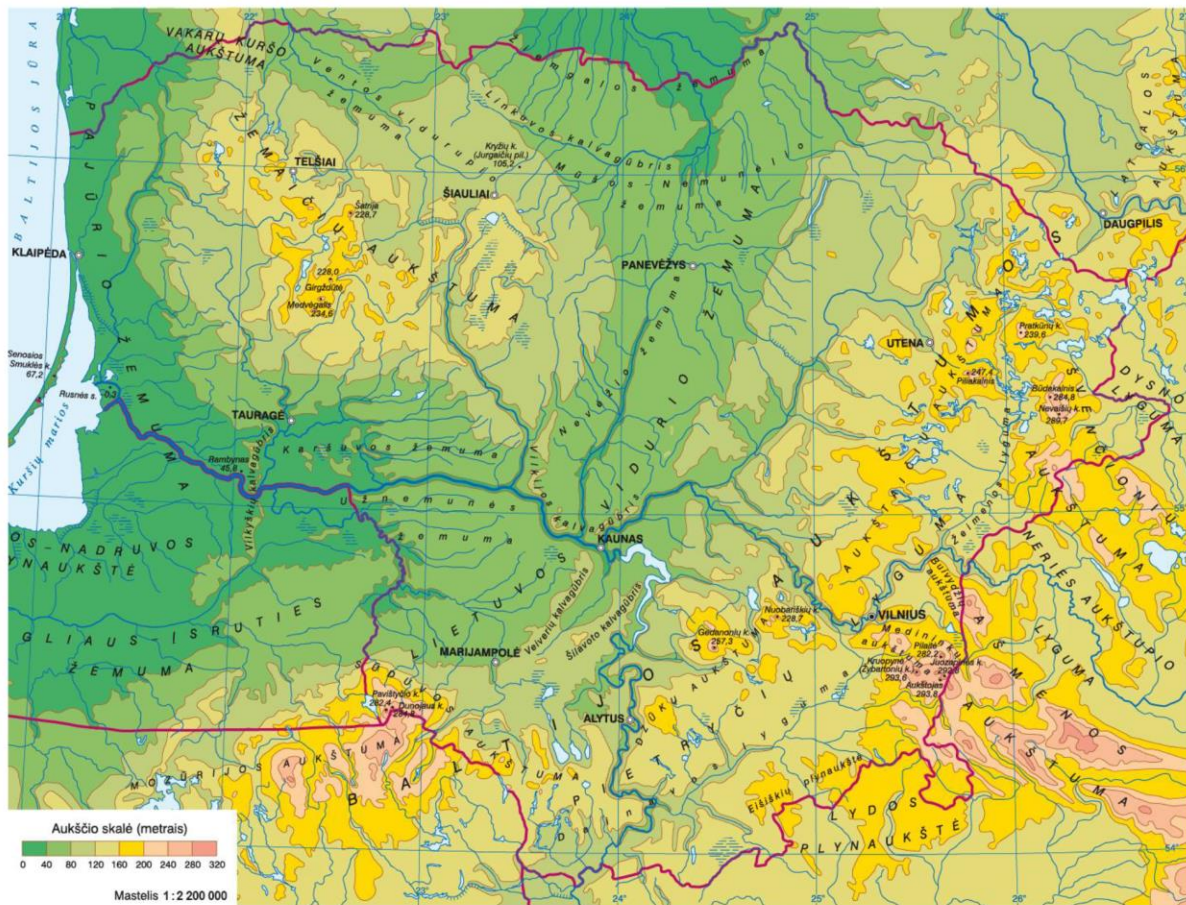
25. Kuria raide (A–D) pažymėtoje geografinėje platumoje šios projekcijos žemėlapyje iškraipymai yra didžiausi?



<i>Taškai</i>	<i>Turinys</i>	<i>Gebėjimų grupė</i>	<i>Kursas</i>	<i>Pasiekimų lygis</i>
1	Geografinis pažinimas	Taikymas	A	5 / 5 („šimtuko“ taškai)

<i>Atsakymų pasirinkimas (%)</i>					<i>Sunkumas</i>	<i>Skiriamoji geba</i>	<i>Koreliacija</i>
<i>A</i>	<i>B</i>	<i>C</i>	<i>D*</i>	<i>Neatsakė</i>			
12,2	11,4	17,8	58,3	0,3	58,3	50,1	0,414

Šaltinis. Lietuvos reljefo žemėlapis.



Klausimo Nr. 26.1

26.1. Kurie paviršių keičiantys išoriniai gamtiniai procesai veikia Lietuvos reljefą? Nurodykite du procesus ir dvi teritorijas, kuriose vyksta jų nurodyti procesai.

Įvodaštis

Procesas

Teritorija

Procesas

Teritorija

(4 taškai)

Taškai	Turinys	Gebėjimų grupė	Kursas	Pasiekimų lygis
4	Gamtinė geografija	Žinios ir supratimas	A	3 / 5

Taškų pasiskirstymas (%)					Sunkumas	Skiriamoji geba	Koreliacija
0	1	2	3	4			
44,1	11,7	20,6	7,6	16,0	35,0	64,7	0,684

Klausimo Nr. 26.2

26.2. Įvardykite dvi dabartinio Lietuvos reljefo formas. Apibūdinkite jų išsidėstymą Lietuvos teritorijoje ir paaiškinkite, kaip jos susidarė per paskutinįjį ledynmetį.

Juodraštis

Reljefo forma Išsidėstymas

Susidarymas

Reljefo forma Išsidėstymas

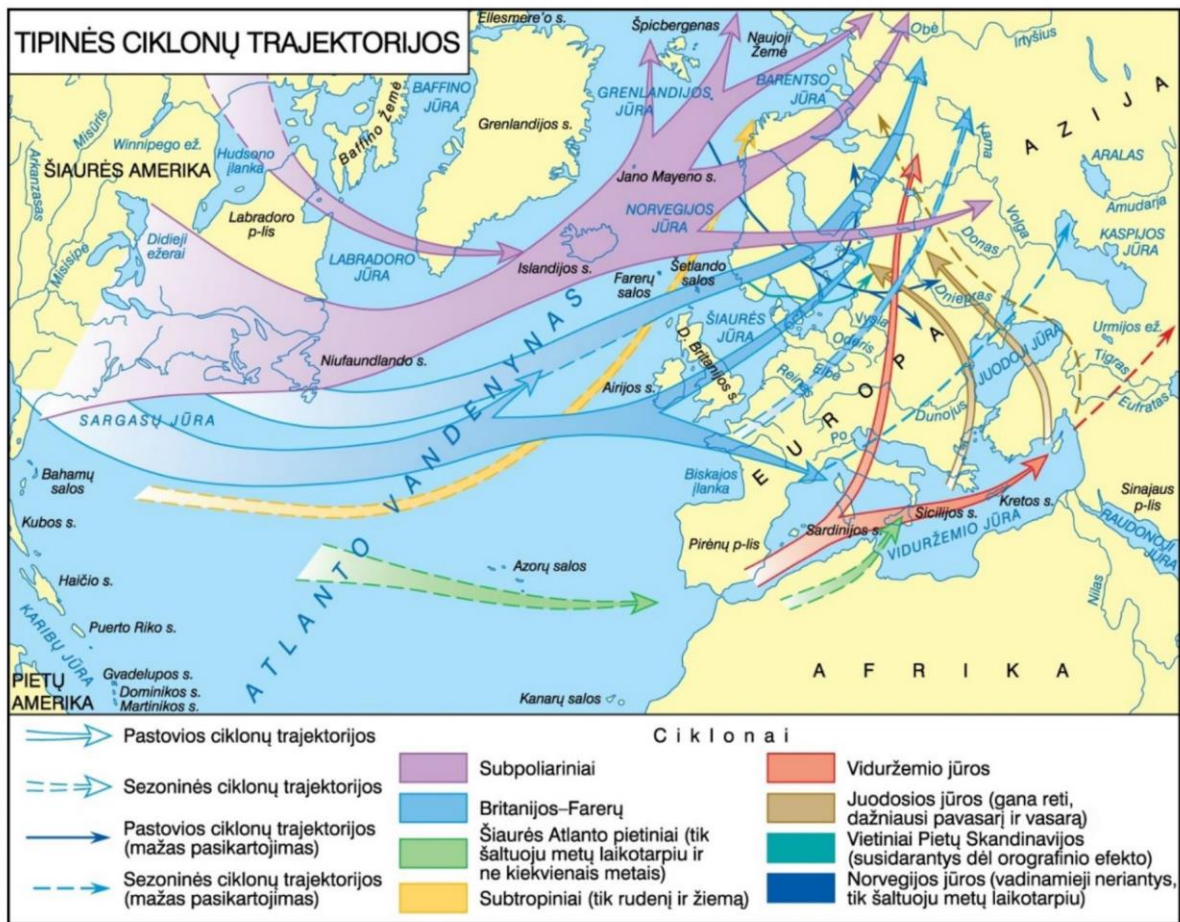
Susidarymas

(6 taškai)

<i>Taškai</i>	<i>Turinys</i>	<i>Gebėjimų grupė</i>	<i>Kursas</i>	<i>Pasiekimų lygis</i>
6	Gamtinė geografija	Taikymas	A	3 / 5

<i>Taškų pasiskirstymas (%)</i>							<i>Sunkumas</i>	<i>Skiriamoji geba</i>	<i>Koreliacija</i>
<i>0</i>	<i>1</i>	<i>2</i>	<i>3</i>	<i>4</i>	<i>5</i>	<i>6</i>			
37,4	3,0	5,8	7,3	12,9	14,7	18,9	45,8	78,6	0,764

Šaltinis. Tipinės ciklonų trajektorijos.



Klausimo Nr. 27.1

27.1. Slenkančių oro masių savybės kinta. Dviem teiginiais paaiškinkite, kodėl oro masių pradinės savybės pakinta ir oro masės net gali transformuotis iš vieno tipo į kitą.

Juodraštis

1.

2.

(2 taškai)

Taškai	Turinys	Gebėjimų grupė	Kursas	Pasiekimų lygis
2	Gamtinė geografija	Žinios ir supratimas	B	2 / 5

Taškų pasiskirstymas (%)				Sunkumas	Skiriamoji geba	Koreliacija
0	1	2				
49,1	34,0	16,9		33,9	51,2	0,558

Klausimo Nr. 27.2

27.2. Paaškindite, kodėl į Europą daugiausia ciklonų atslenka iš vakarų.

Juodraštis

.....
.....
.....

(1 taškas)

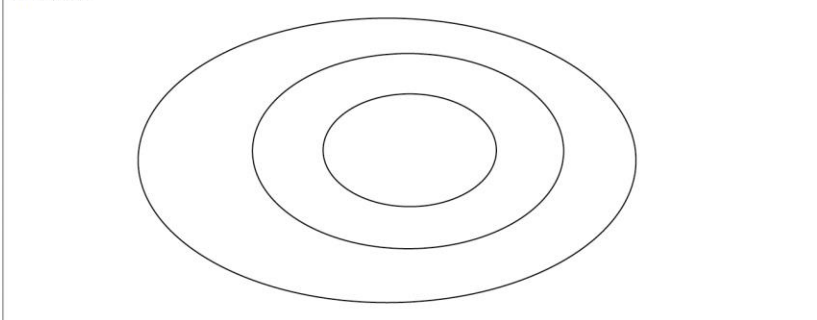
<i>Taškai</i>	<i>Turinys</i>	<i>Gebėjimų grupė</i>	<i>Kursas</i>	<i>Pasiekimų lygis</i>
1	Gamtinė geografija	Žinios ir supratimas	B	2 / 5

<i>Taškų pasiskirstymas (%)</i>			<i>Sunkumas</i>	<i>Skiriamoji geba</i>	<i>Koreliacija</i>
<i>0</i>	<i>1</i>				
81,8	18,2		18,2	27,9	0,299

Klausimo Nr. 27.3

27.3. Schemoje pavaizduotos izobaros ciklone. Užrašykite izobarų reikšmes (990, 995, 1000 hPa) ir pavaizduokite oro judėjimo kryptis, būdingas Šiaurės pusrutulio ciklonams.

Juodraštis



(2 taškai)

<i>Taškai</i>	<i>Turinys</i>	<i>Gebėjimų grupė</i>	<i>Kursas</i>	<i>Pasiekimų lygis</i>
2	Gamtinė geografija	Taikymas	A	3 / 5

<i>Taškų pasiskirstymas (%)</i>			<i>Sunkumas</i>	<i>Skiriamoji geba</i>	<i>Koreliacija</i>
<i>0</i>	<i>1</i>	<i>2</i>			
43,3	36,9	19,7	38,2	44,4	0,476

Klausimo Nr. 27.4

27.4. Kokie orai būdingi Lietuvoje žiemą, atslinkus ciklonui iš Atlanto vandenyno? Nurodykite dvi tokių orų savybes.

Juodraštis

1.
2.

(2 taškai)

<i>Taškai</i>	<i>Turinys</i>	<i>Gebėjimų grupė</i>	<i>Kursas</i>	<i>Pasiekimų lygis</i>
2	Gamtinė geografija	Žinios ir supratimas	B	3 / 5

<i>Taškų pasiskirstymas (%)</i>					<i>Sunkumas</i>	<i>Skiriamoji geba</i>	<i>Koreliacija</i>
<i>0</i>	<i>1</i>	<i>2</i>					
14,4	47,3	38,4		62,0	28,0	0,335	

Klausimo Nr. 27.5

27.5. Kurios atsinaujinančios⁹ energetikos rūšies elektrinėms efektyviai dirbti palankesni cikloniniai orai ir kurios – anticikloniniai? Atsakymus pagrįskite.

Juodraštis

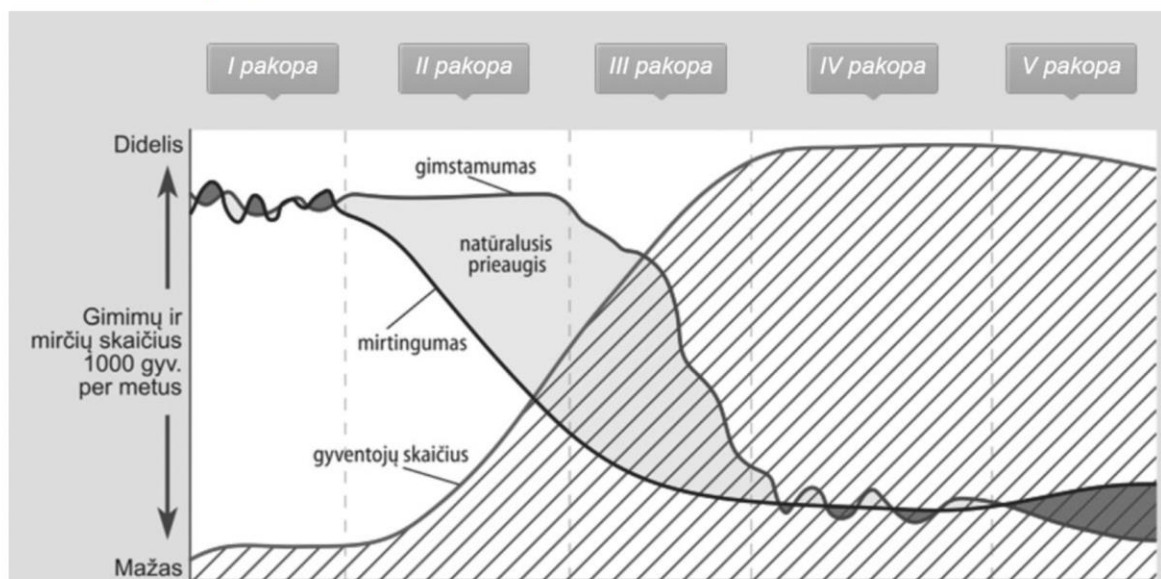
- Energetikos rūšis, kuriai palankesni cikloniniai orai
Pagrindimas
Energetikos rūšis, kuriai palankesni anticikloniniai orai
Pagrindimas

(4 taškai)

<i>Taškai</i>	<i>Turinys</i>	<i>Gebėjimų grupė</i>	<i>Kursas</i>	<i>Pasiekimų lygis</i>
4	Gamtinė geografija	Problemų sprendimas	A	5 / 5 („šimtuko“ taškai)

<i>Taškų pasiskirstymas (%)</i>					<i>Sunkumas</i>	<i>Skiriamoji geba</i>	<i>Koreliacija</i>
<i>0</i>	<i>1</i>	<i>2</i>	<i>3</i>	<i>4</i>			
26,6	7,9	21,1	5,1	39,3	55,6	64,2	0,619

Šaltinis. Demografinės raidos¹⁰ modelis.



Klausimo Nr. 28.1

28.1. Kurioje demografinės raidos pakopoje gyventojų skaičius pradeda smarkiai augti? Nurodykite dvi gyventojų skaičiaus augimo priežastis.

Juodraštis

Pakopa

Priežastys:

1.
2.

(3 taškai)

Taškai	Turinys	Gebėjimų grupė	Kursas	Pasiekimų lygis
3	Visuomeninė geografija	Taikymas	B	2 / 5

Taškų pasiskirstymas (%)				Sunkumas	Skiriamoji geba	Koreliacija
0	1	2	3			
5,3	16,0	35,0	43,6	72,3	33,2	0,477

Klausimo Nr. 28.2

28.2. Kokie bruožai būdingi demografinės raidos IV ir V pakopoms? Paaiškinkite, kokie veiksniai juos lemia.

Juodraštis

IV pakopos bruožas

Veiksnyys

V pakopos bruožas

Veiksnyys

(4 taškai)

<i>Taškai</i>	<i>Turinys</i>	<i>Gebėjimų grupė</i>	<i>Kursas</i>	<i>Pasiekimų lygis</i>
4	Visuomeninė geografija	Taikymas	B	3 / 5

<i>Taškų pasiskirstymas (%)</i>					<i>Sunkumas</i>	<i>Skiriamoji geba</i>	<i>Koreliacija</i>
<i>0</i>	<i>1</i>	<i>2</i>	<i>3</i>	<i>4</i>			
13,6	13,8	27,5	28,8	16,4	55,1	46,0	0,606

Klausimo Nr. 28.3

28.3. Kokio ekonominio išsivystymo valstybėms būdingos demografinės raidos IV ir V pakopos? Pateikite du valstybių pavyzdžius.

Juodraštis

Ekonominis išsivystymas

Valstybės: 1. 2.

(3 taškai)

<i>Taškai</i>	<i>Turinys</i>	<i>Gebėjimų grupė</i>	<i>Kursas</i>	<i>Pasiekimų lygis</i>
3	Visuomeninė geografija	Žinios ir supratimas	B	1 / 5 (išlaikymo ribos taškai)

<i>Taškų pasiskirstymas (%)</i>					<i>Sunkumas</i>	<i>Skiriamoji geba</i>	<i>Koreliacija</i>
<i>0</i>	<i>1</i>	<i>2</i>	<i>3</i>				
14,1	6,9	17,7	61,2		75,3	52,6	0,598

Klausimo Nr. 28.4

28.4. Nurodykite du esminius demografinės raidos I ir II pakopų skirtumus.

Juodraštis

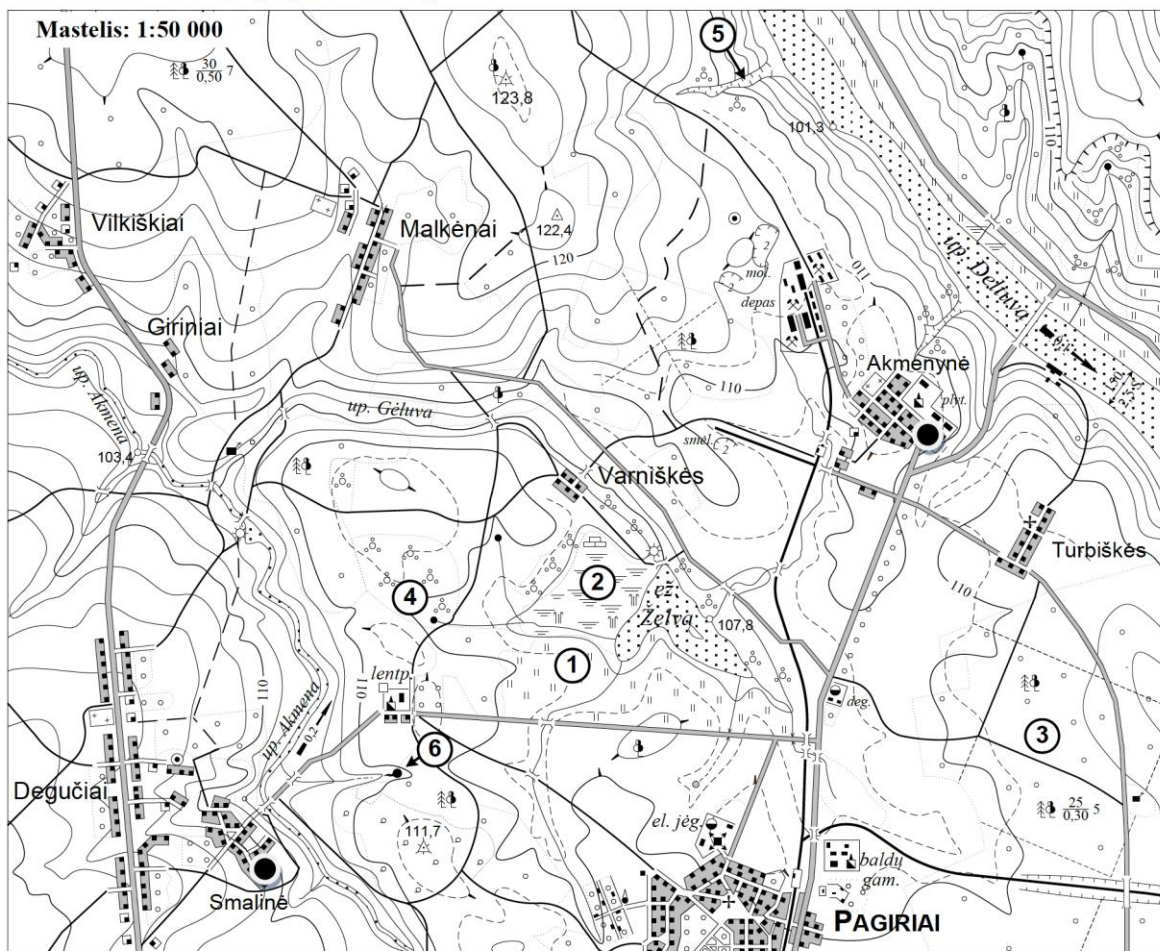
1.
.....
.....
2.
.....
.....

(2 taškai)

<i>Taškai</i>	<i>Turinys</i>	<i>Gebėjimų grupė</i>	<i>Kursas</i>	<i>Pasiekimų lygis</i>
2	Visuomeninė geografija	Žinios ir supratimas	B	1 / 5 (išlaikymo ribos taškai)

<i>Taškų pasiskirstymas (%)</i>				<i>Sunkumas</i>	<i>Skiriamoji geba</i>	<i>Koreliacija</i>
<i>0</i>	<i>1</i>	<i>2</i>				
24,4	34,7	40,9		58,2	41,2	0,428

Šaltinis. Vietovės topografinis žemėlapis.



Klausimo Nr. 29.1

29.1. Koks atstumas nuo Akmenynės (●) iki Smalinės (●)?

Juodraštis

..... (1 taškas)

Taškai	Turinys	Gebėjimų grupė	Kursas	Pasiekimų lygis
1	Geografinis pažinimas	Taikymas	B	2 / 5

Taškų pasiskirstymas (%)			Sunkumas	Skiriamoji geba	Koreliacija
0	1				
60,0	40,0		40,0	69,3	0,557

Klausimo Nr. 29.2

29.2. Kuriais skaičiais (1–6) topografiniame žemėlapyje pažymėti griova¹¹, krūmai ir mišrusis miškas?

Juodraštis

Griova Krūmai Mišrusis miškas (3 taškai)

<i>Taškai</i>	<i>Turinys</i>	<i>Gebėjimų grupė</i>	<i>Kursas</i>	<i>Pasiekimų lygis</i>
3	Geografinis pažinimas	Taikymas	B	2 / 5

<i>Taškų pasiskirstymas (%)</i>				<i>Sunkumas</i>	<i>Skiriamoji geba</i>	<i>Koreliacija</i>
<i>0</i>	<i>1</i>	<i>2</i>	<i>3</i>			
5,1	15,0	37,4	42,6	72,5	28,9	0,433

Klausimo Nr. 29.3

29.3. Nustatykite, koks aukščių skirtumas tarp dviejų ištisinėmis linijomis nubrėžtų horizontalių.

Juodraštis

..... (1 taškas)

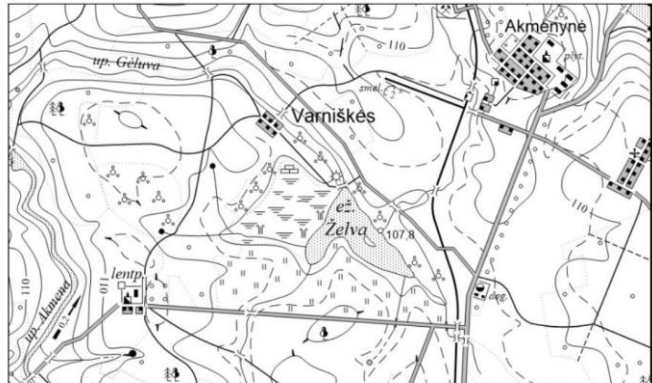
<i>Taškai</i>	<i>Turinys</i>	<i>Gebėjimų grupė</i>	<i>Kursas</i>	<i>Pasiekimų lygis</i>
1	Geografinis pažinimas	Taikymas	A	1 / 5 (išlaikymo ribos taškai)

<i>Taškų pasiskirstymas (%)</i>			<i>Sunkumas</i>	<i>Skiriamoji geba</i>	<i>Koreliacija</i>
<i>0</i>	<i>1</i>				
86,3	13,7		13,7	32,1	0,382

Klausimo Nr. 29.4

29.4. Paaiškinkite, kuo remiantis yra teigiama, kad Želvos ežeras kadaise buvo didesnis. Pažymėkite ankstesnę ežero kranto liniją.

Juodraštis



Paiškinimas

.....

.....

.....

.....

.....

.....

.....

(2 taškai)

<i>Taškai</i>	<i>Turinys</i>	<i>Gebėjimų grupė</i>	<i>Kursas</i>	<i>Pasiekimų lygis</i>
2	Gamtinė geografija	Taikymas	A	3 / 5

<i>Taškų pasiskirstymas (%)</i>				<i>Sunkumas</i>	<i>Skiriamoji geba</i>	<i>Koreliacija</i>
<i>0</i>	<i>1</i>	<i>2</i>				
32,8	34,3	32,9		50,1	61,6	0,608

Klausimo Nr. 29.5

29.5. Remdamiesi topografiniu žemėlapiu, dviem teiginiais apibūdinkite slėnį¹², kuriuo teka Deltuvos upė.

Juodraštis

1.

2.

(2 taškai)

<i>Taškai</i>	<i>Turinys</i>	<i>Gebėjimų grupė</i>	<i>Kursas</i>	<i>Pasiekimų lygis</i>
2	Geografinis pažinimas	Taikymas	A	1 / 5 (išlaikymo ribos taškai)

<i>Taškų pasiskirstymas (%)</i>				<i>Sunkumas</i>	<i>Skiriamoji geba</i>	<i>Koreliacija</i>
<i>0</i>	<i>1</i>	<i>2</i>				
48,5	34,9	16,6		34,1	49,3	0,542

Klausimo Nr. 29.6

29.6. Tarp Turbiškių ir Pagirių planuojama statyti individualių gyvenamųjų namų kvartalą. Nurodykite dvi priežastis, kodėl pasirinkta ši teritorija.

Juodraštis

1.
2.

(2 taškai)

<i>Taškai</i>	<i>Turinys</i>	<i>Gebėjimų grupė</i>	<i>Kursas</i>	<i>Pasiekimų lygis</i>
2	Visuomeninė geografija	Problemų sprendimas	A	1 / 5 (išlaikymo ribos taškai)

<i>Taškų pasiskirstymas (%)</i>				<i>Sunkumas</i>	<i>Skiriamoji geba</i>	<i>Koreliacija</i>
<i>0</i>	<i>1</i>	<i>2</i>				
7,7	35,6	56,7		74,5	36,2	0,470

Klausimo Nr. 29.7

29.7. Kokią gamtosaugos problemą reikės spręsti, projektuojant individualių gyvenamųjų namų kvartalo statybas tarp Turbiškių ir Pagirių?

Juodraštis

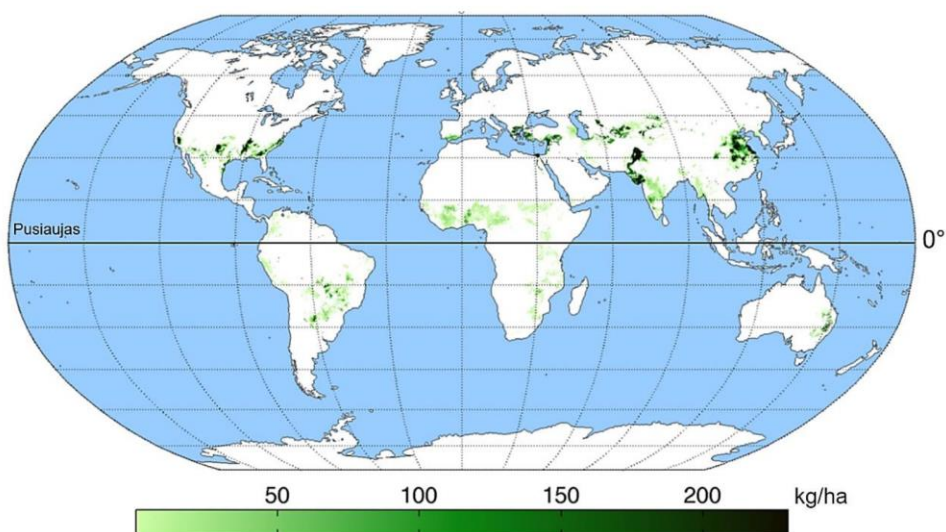
.....

(1 taškas)

<i>Taškai</i>	<i>Turinys</i>	<i>Gebėjimų grupė</i>	<i>Kursas</i>	<i>Pasiekimų lygis</i>
1	Visuomeninė geografija	Problemų sprendimas	A	3 / 5

<i>Taškų pasiskirstymas (%)</i>			<i>Sunkumas</i>	<i>Skiriamoji geba</i>	<i>Koreliacija</i>
<i>0</i>	<i>1</i>				
17,1	82,9		82,9	25,2	0,287

A šaltinis. Vilnamedžių auginimo regionai (vidutinis medvilnės derlius kg/ha).



B šaltinis. Vidurio Azijos gamtinis žemėlapis.



C šaltinis.

Vilnamedžiams auginti sunaudojama labai daug gėlo vandens – vienam kilogramui medvilnės reikia maždaug 260 l vandens. Dėl būtinybės drėkinti Uzbekijos (tuomet – vienos iš SSRS respublikų) bet kokia kaina didinamus vilnamedžių plotus įvyko ekologinė katastrofa – buvo sunaikintas Aralo ežeras. Iki 1960 m. Aralo plotas buvo maždaug 66 000 km², per metus jame buvo sugaunama apie 40 000 t žuvies, o aplink jį esančios pelkės driekėsi 550 000 ha plote. Šiandien 95 proc. pelkių virto dykuma, 50 aplinkinių ežerų (maždaug 60 000 ha ploto) išdžiūvo, Aralas sumažėjo daugiau negu per pusę. Šiuo metu didžiulės lėšos skiriamos regionui atgaivinti, ir, nors padėtis gerėja, vargu ar pavyks atkurti buvusį Aralo ežero plotą ir jo ekosistemą.

Klausimo Nr. 30.1

30.1. Kuriose geografinėse platumose auginama daugiausia vilnamedžių?

Juodraštis

.....

(1 taškas)

Taškai	Turinys	Gebėjimų grupė	Kursas	Pasiekimų lygis
1	Geografinis pažinimas	Taikymas	B	3 / 5

Taškų pasiskirstymas (%)		Sunkumas	Skiriamoji geba	Koreliacija
0	1			
70,6	29,4	29,4	45,5	0,402

Klausimo Nr. 30.2

30.2. Kokių sąlygų¹³ reikia vilnamedžiams auginti? Nurodykite dvi iš jų.

Juodraštis

1.
2.

(2 taškai)

<i>Taškai</i>	<i>Turinys</i>	<i>Gebėjimų grupė</i>	<i>Kursas</i>	<i>Pasiekimų lygis</i>
2	Visuomeninė geografija	Žinios ir supratimas	A	3 / 5

<i>Taškų pasiskirstymas (%)</i>				<i>Sunkumas</i>	<i>Skiriamoji geba</i>	<i>Koreliacija</i>
<i>0</i>	<i>1</i>	<i>2</i>				
2,8	35,4	61,8		79,5	28,0	0,435

Klausimo Nr. 30.3

30.3. Paašškinkite, kodėl įvyko Aralo ežero ekologinė katastrofa Turano žemumoje. Dviem teiginiais apibūdinkite, kaip ši ekologinė situacija paveikė vietos gyventojų ūkinę veiklą.

Juodraštis

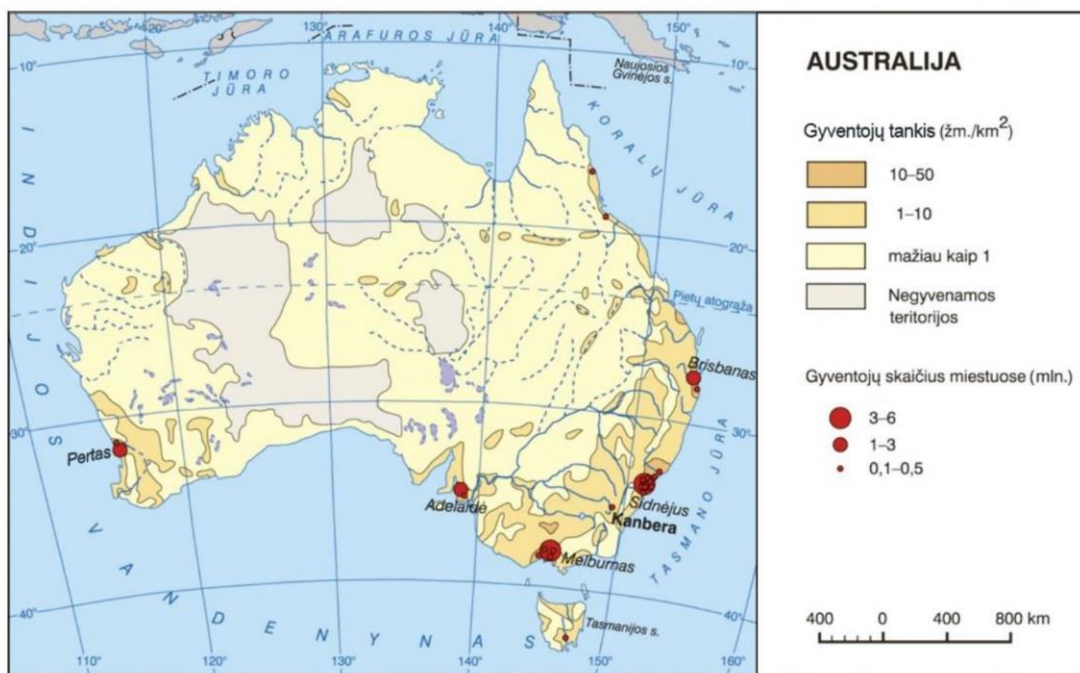
- Paašškkinimas
- Poveikis:
1.
2.

(3 taškai)

<i>Taškai</i>	<i>Turinys</i>	<i>Gebėjimų grupė</i>	<i>Kursas</i>	<i>Pasiekimų lygis</i>
3	Regioninė geografija	Problemų sprendimas	A	4 / 5

<i>Taškų pasiskirstymas (%)</i>				<i>Sunkumas</i>	<i>Skiriamoji geba</i>	<i>Koreliacija</i>
<i>0</i>	<i>1</i>	<i>2</i>	<i>3</i>			
10,5	24,0	43,1	22,5	59,2	33,3	0,472

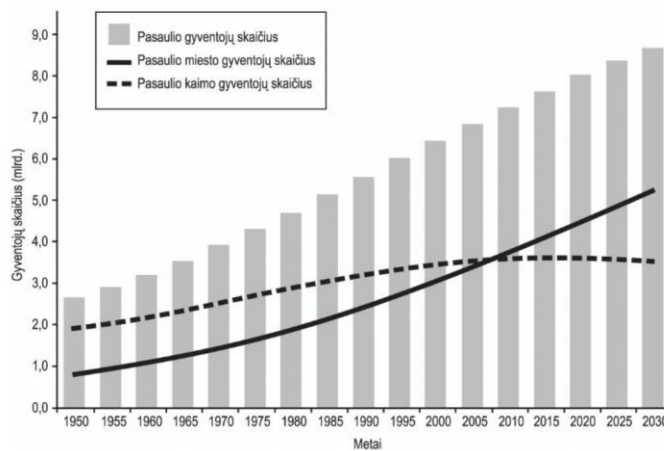
A šaltinis. Australijos gyventojų tankis.



B šaltinis. Australijos hidrografinis tinklas.



C šaltinis. Bendras pasaulio gyventojų skaičius bei miesto ir kaimo gyventojai (mlrd.), 1950–2030 m. (prognozė).



Klausimo Nr. 31.1

31.1. Paaiškinkite urbanizacijos sąvoką.

Juodraštis

Urbanizacija –
.....
.....

(1 taškas)

<i>Taškai</i>	<i>Turinys</i>	<i>Gebėjimų grupė</i>	<i>Kursas</i>	<i>Pasiekimų lygis</i>
1	Visuomeninė geografija	Žinios ir supratimas	B	3 / 5

<i>Taškų pasiskirstymas (%)</i>			<i>Sunkumas</i>	<i>Skiriamoji geba</i>	<i>Koreliacija</i>
<i>0</i>	<i>1</i>				
24,0	76,0		76,0	54,3	0,526

Klausimo Nr. 31.2

31.2. Dviem teiginiais apibūdinkite urbanizacijos proceso kaitą pasaulyje nuo 1950 m. iki 2030 m. (prognozė).

Juodraštis

1.
.....
.....
2.
.....
.....

(2 taškai)

<i>Taškai</i>	<i>Turinys</i>	<i>Gebėjimų grupė</i>	<i>Kursas</i>	<i>Pasiekimų lygis</i>
2	Visuomeninė geografija	Taikymas	A	2 / 5

<i>Taškų pasiskirstymas (%)</i>			<i>Sunkumas</i>	<i>Skiriamoji geba</i>	<i>Koreliacija</i>
<i>0</i>	<i>1</i>	<i>2</i>			
18,5	59,4	22,2	51,8	41,1	0,531

Klausimo Nr. 31.3

31.3. Australijoje urbanizacijos lygis yra 90 proc. Kodėl šioje valstybėje toks aukštas urbanizacijos lygis? Nurodykite dvi priežastis.

Juodraštis

1.

 2.

(2 taškai)

<i>Taškai</i>	<i>Turinys</i>	<i>Gebėjimų grupė</i>	<i>Kursas</i>	<i>Pasiekimų lygis</i>
2	Visuomeninė geografija	Taikymas	A	5 / 5 („šimtuko“ taškai)

<i>Taškų pasiskirstymas (%)</i>					<i>Sunkumas</i>	<i>Skiriamoji geba</i>	<i>Koreliacija</i>
<i>0</i>	<i>1</i>	<i>2</i>					
37,6	44,7	17,8			40,1	54,2	0,602

Klausimo Nr. 31.4

31.4. Nors Australija pagal teritorijos dydį yra šešta valstybė pasaulyje, jos gyventojų tankis labai mažas. 2020 m. Australijos gyventojų tankis buvo 3,3 žm./km². Kurioje Australijos dalyje didžiausias gyventojų tankis ir kurioje – mažiausias? Paaiškinkite tokio gyventojų tankio netolygumo priežastis.

Juodraštis

Didžiausias tankis
 Paaiškinimas
 Mažiausias tankis
 Paaiškinimas

(4 taškai)

<i>Taškai</i>	<i>Turinys</i>	<i>Gebėjimų grupė</i>	<i>Kursas</i>	<i>Pasiekimų lygis</i>
4	Visuomeninė geografija	Žinios ir supratimas	A	3 / 5

<i>Taškų pasiskirstymas (%)</i>					<i>Sunkumas</i>	<i>Skiriamoji geba</i>	<i>Koreliacija</i>
<i>0</i>	<i>1</i>	<i>2</i>	<i>3</i>	<i>4</i>			
14,3	6,6	11,1	20,0	48,0	70,2	62,5	0,703

Klausimo Nr. 31.5

31.5. Australijoje dauguma didelių ežerų yra druskingi. Paaiškinkite, kodėl taip yra.

Juodraštis

.....
.....

(2 taškai)

<i>Taškai</i>	<i>Turinys</i>	<i>Gebėjimų grupė</i>	<i>Kursas</i>	<i>Pasiekimų lygis</i>
2	Gamtinė geografija	Problemų sprendimas	A	3 / 5

<i>Taškų pasiskirstymas (%)</i>				<i>Sunkumas</i>	<i>Skiriamoji geba</i>	<i>Koreliacija</i>
<i>0</i>	<i>1</i>	<i>2</i>				
67,9	21,4	10,8		21,4	44,4	0,525

Klausimo Nr. 31.6

31.6. Kadangi Australijos hidrografinis tinklas retas, šioje šalyje, apsirūpinant vandens ištekliais, labai svarbūs požeminiai vandenys. Kaip jie vadinami?

Juodraštis

.....

(1 taškas)

<i>Taškai</i>	<i>Turinys</i>	<i>Gebėjimų grupė</i>	<i>Kursas</i>	<i>Pasiekimų lygis</i>
1	Gamtinė geografija	Žinios ir supratimas	B	3 / 5

<i>Taškų pasiskirstymas (%)</i>				<i>Sunkumas</i>	<i>Skiriamoji geba</i>	<i>Koreliacija</i>
<i>0</i>	<i>1</i>					
89,0	11,0			11,0	30,0	0,403

Klausimo Nr. 31.7

31.7. Žemėlapyje apibraukite Murėjaus upės baseiną.



(1 taškas)

<i>Taškai</i>	<i>Turinys</i>	<i>Gebėjimų grupė</i>	<i>Kursas</i>	<i>Pasiekimų lygis</i>
1	Gamtinė geografija	Taikymas	A	4 / 5

<i>Taškų pasiskirstymas (%)</i>		<i>Sunkumas</i>	<i>Skiriamoji geba</i>	<i>Koreliacija</i>
<i>0</i>	<i>1</i>			
70,5	29,5	29,5	61,1	0,519

A šaltinis.
Pietvakarių Azija.



B šaltinis.
Pietvakarių Azijos regionui būdingas kraštovaizdis.



Klausimo Nr. 32.1

32.1. Nurodykite du Pietvakarių Azijos regiono geografinės padėties ypatumus ekonominiu aspektu.

Juodraštis

1.
2.

(2 taškai)

<i>Taškai</i>	<i>Turinys</i>	<i>Gebėjimų grupė</i>	<i>Kursas</i>	<i>Pasiekimų lygis</i>
2	Visuomeninė geografija	Problemų sprendimas	A	5 / 5 („šimtuko“ taškai)

<i>Taškų pasiskirstymas (%)</i>				<i>Sunkumas</i>	<i>Skiriamoji geba</i>	<i>Koreliacija</i>
<i>0</i>	<i>1</i>	<i>2</i>				
30,0	40,8	29,2		49,6	58,9	0,615

Klausimo Nr. 32.2

32.2. Saudo Arabijoje sausio mėnesį rengiamos automobilių lenktynės – Dakaro ralis. Su kokiomis gamtinėmis kliūtimis tenka susidurti šio ralio dalyviams? Nurodykite dvi iš jų. Kodėl Dakaro ralis vyksta sausio mėnesį?

Juodraštis

Gamtinės kliūtys:

1.

2.

Sausio mėnesį vyksta

(3 taškai)

<i>Taškai</i>	<i>Turinys</i>	<i>Gebėjimų grupė</i>	<i>Kursas</i>	<i>Pasiekimų lygis</i>
3	Gamtinė geografija	Taikymas	A	3 / 5

<i>Taškų pasiskirstymas (%)</i>					<i>Sunkumas</i>	<i>Skiriamoji geba</i>	<i>Koreliacija</i>
<i>0</i>	<i>1</i>	<i>2</i>	<i>3</i>				
6,6	16,7	39,8	36,9		69,0	33,1	0,473

Klausimo Nr. 32.3

32.3. Viena didžiausių problemų šiame regione yra gėlo vandens trūkumas. Dėl pastaraisiais dešimtmečiais vykstančio gyventojų skaičiaus didėjimo, sparčios urbanizacijos ir industrializacijos ši problema ir toliau tebėra aktuali. Skaudžiausiai vandens trūkumą patiriančios valstybės priverstos ieškoti alternatyvių galimybių apsirūpinti gėlu vandeniu. Kaip šios šalys bando spręsti gėlo vandens trūkumo problemą? Nurodykite tris būdus.

Juodraštis

1.

2.

3.

(3 taškai)

<i>Taškai</i>	<i>Turinys</i>	<i>Gebėjimų grupė</i>	<i>Kursas</i>	<i>Pasiekimų lygis</i>
3	Regioninė geografija	Žinios ir supratimas	A	2 / 5

<i>Taškų pasiskirstymas (%)</i>					<i>Sunkumas</i>	<i>Skiriamoji geba</i>	<i>Koreliacija</i>
<i>0</i>	<i>1</i>	<i>2</i>	<i>3</i>				
13,6	12,9	29,9	43,6		67,8	51,6	0,609

Klausimo Nr. 32.4

32.4. Pietvakarių Azijos regiono šalys per pastaruosius keliasdešimt metų padarė didelę ekonominę pažangą. Nurodykite tris priežastis, lėmusias šio regiono šalių staigų ekonominį augimą.

Juodraštis

1.
2.
3.

(3 taškai)

<i>Taškai</i>	<i>Turinys</i>	<i>Gebėjimų grupė</i>	<i>Kursas</i>	<i>Pasiekimų lygis</i>
3	Visuomeninė geografija	Problemų sprendimas	A	4 / 5

<i>Taškų pasiskirstymas (%)</i>					<i>Sunkumas</i>	<i>Skiriamoji geba</i>	<i>Koreliacija</i>
<i>0</i>	<i>1</i>	<i>2</i>	<i>3</i>				
16,9	22,6	36,3	24,2		55,9	54,0	0,640