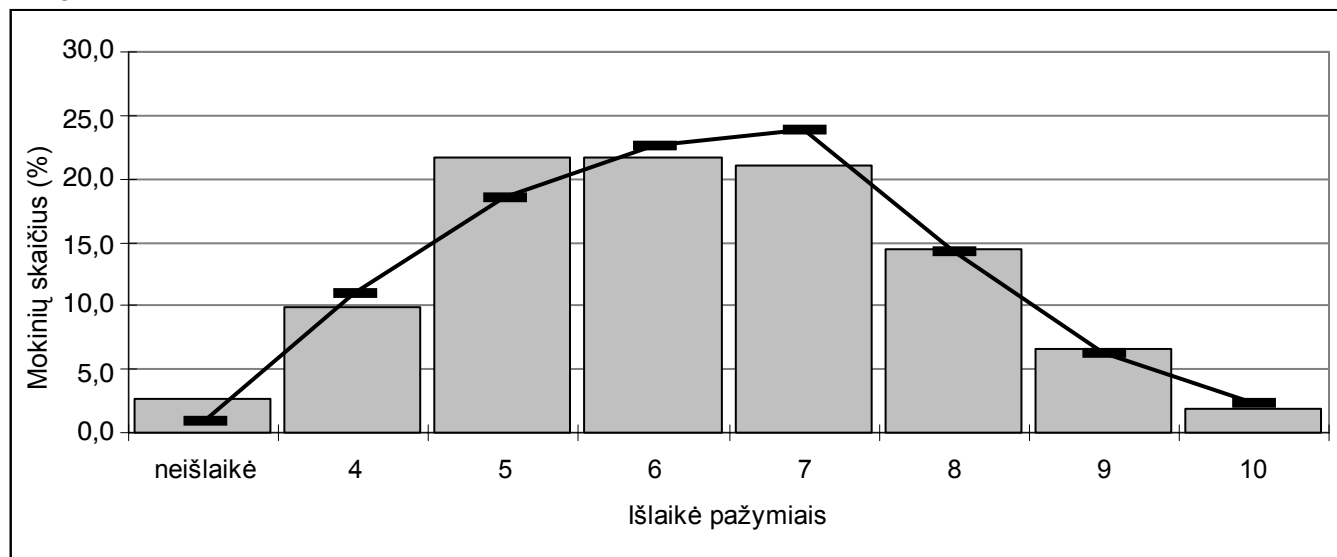




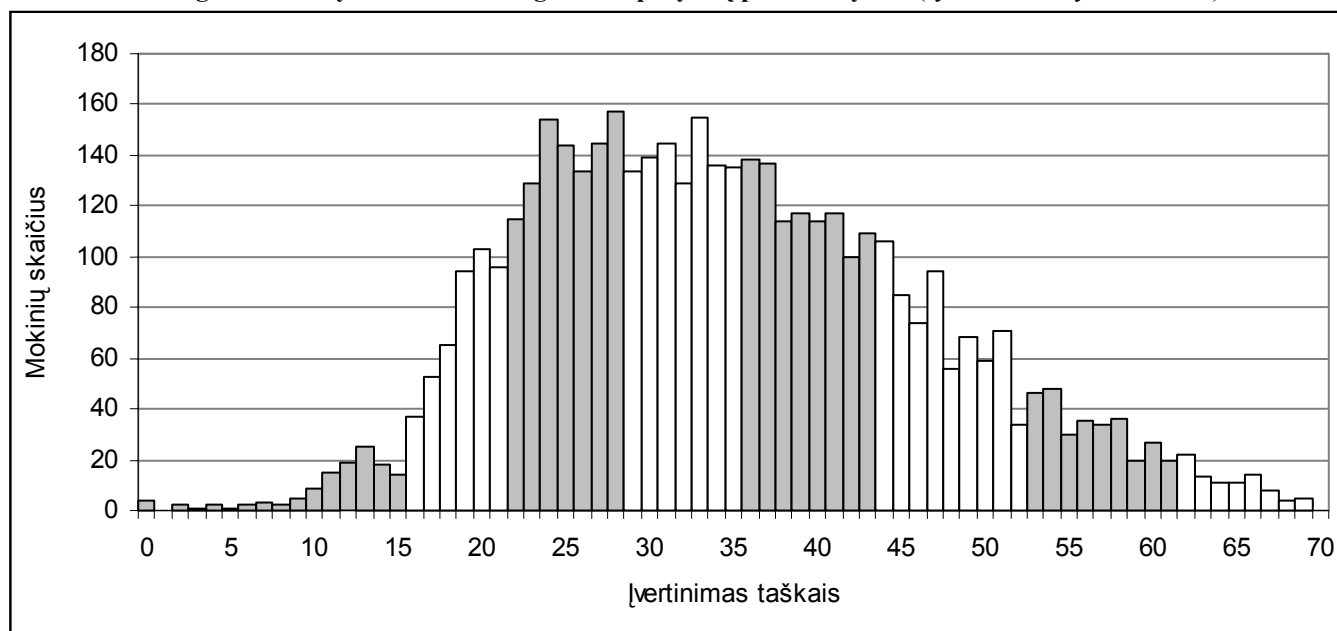
2005 M. GEOGRAFIJOS MOKYKLINIO BRANDOS EGZAMINO REZULTATŲ STATISTINĖ ANALIZĖ

2005 m. birželio 14 d. geografijos mokyklinių brandos egzaminą laikė 4499 kandidatai – vidurinio ugdymo programos baigiamųjų klasių mokiniai, ankstesnių laidų abiturientai, pareiškę norą perlaikyti geografijos brandos egzaminą. Visa egzamino užduotis buvo vertinama 70 taškų. Norint egzaminą išlaikyti, reikėjo surinkti ne mažiau kaip 16 taškų. Tai sudarė 22,85 proc. visų galimų taškų. Geografijos mokyklinio brandos egzamino neišlaikė 122 kandidatai (2,71 proc. jų laikiusiųjų).

Geografijos mokyklinio brandos egzamino užduoties pažymių ir taškų pasiskirstymas pateiktas 1 ir 2 diagramomis



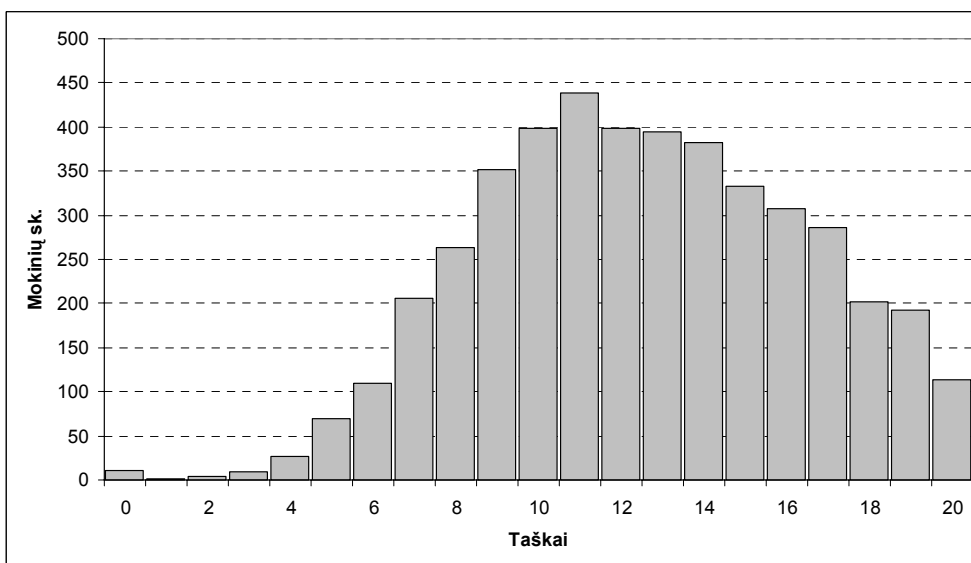
1 diagrama. Mokyklinio brandos egzamino pažymių pasiskirstymas (ryškus brūkšny – 2004 m.)



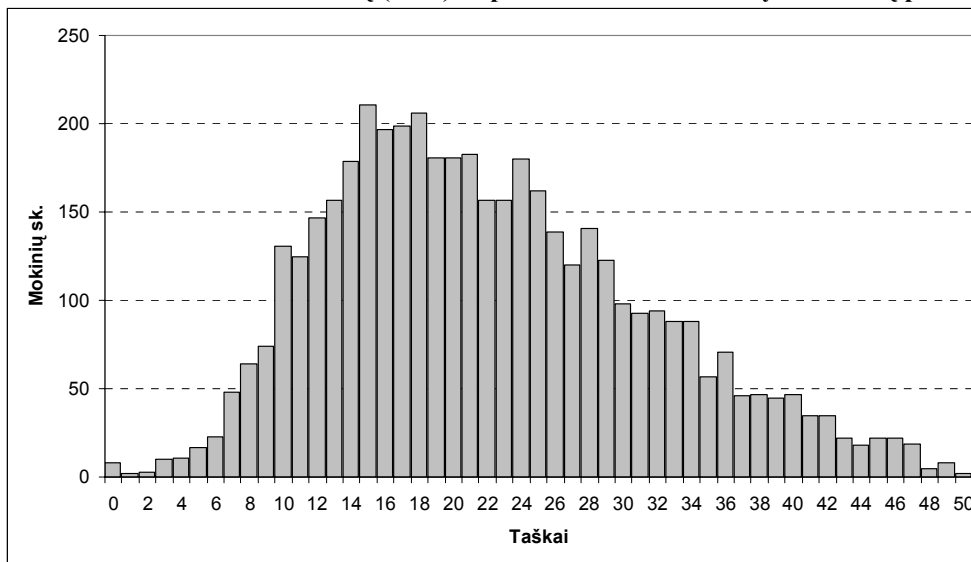
2 diagrama. Mokyklinio brandos egzamino taškų pasiskirstymas
(vienodai nuspalvinti gretimi stulpeliai atitinka tą patį pažymį)



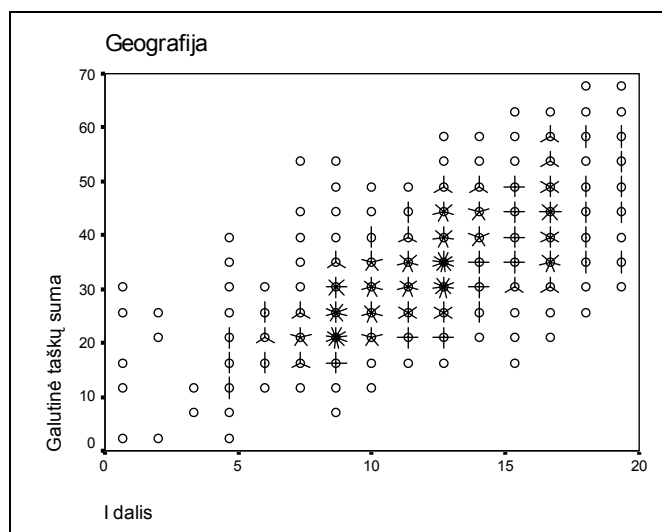
Geografijos mokyklinio brandos egzamino užduotis sudaryta iš dviejų dalių: iš klausimų su pasirenkamaisiais atsakymais ir struktūrinių klausimų. Atskirų dalių taškų pasiskirstymai pateikti 3 ir 4 diagramomis.



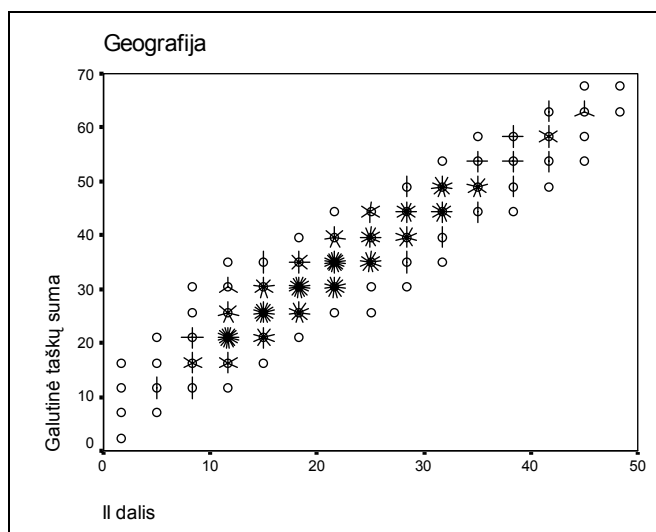
3 diagrama. Užduoties I dalies klausimų (1–20) su pasirenkamaisiais atsakymais taškų pasiskirstymas



4 diagrama. Užduoties II dalies klausimų (21–35) atsakymų taškų pasiskirstymas



5 diagrama. Užduoties I dalies klausimų ir visos užduoties taškų koreliacija (koef. 0,79)

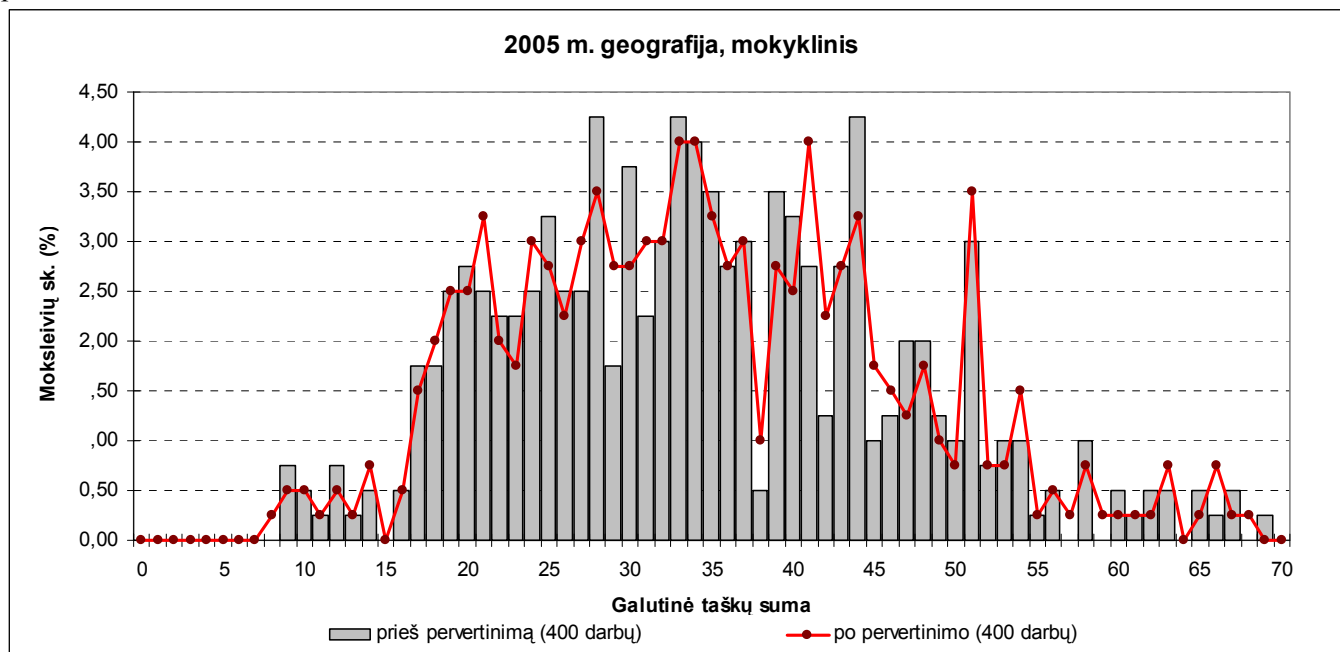


6 diagrama. Užduoties II dalies klausimų atsakymų ir visos užduoties taškų koreliacija (koef. 0,97)



Geografijos mokyklinio brandos egzamino rezultatų statistinei analizei atlikti Nacionalinis egzaminų centras sisteminės atrankos būdu išrinko 400 mokinių darbų imtį. Šie darbai buvo pristatyti į NEC. Dalyko specialistų grupė juos peržiūrėjo, kodavo mokinių parodytus gebėjimus, iš naujo įvertino darbus. Tai sudarė 71,4 proc. visos užduoties taškų sumos.

Pateikiame atliktą atrinktų darbų rezultatų diagramą, iš kurios matyti, kaip keitėsi mokinių rezultatai po darbų pervertinimo.



7 diagrama. Atrinktų darbų rezultatai prieš ir po pervertinimo

Apdorojus darbų imtį, kiekvienam užduoties klausimui (ar jo struktūrinei daliai) buvo nustatyta:

- **kuri dalis (procentais) kandidatų pasirinko atitinkamą atsakymą** (A, B, C, D, jei klausimas buvo su pasirenkamaisiais atsakymais) **ar surinko atitinkamą skaičių taškų** (0, 1, 2 ir t.t.);
- **klausimo sunkumas**. Šio parametro skaitinė reikšmė yra procentinis santykis

$$\frac{(\text{visų kandidatų už šį klausimą surinktų taškų suma})}{(\text{visų už šį klausimą teoriškai galimų surinkti taškų suma})}$$

Jei klausimas buvo vertinamas vienu tašku, tai jo sunkumas tiesiogiai parodo, kuri dalis kandidatų į klausimą atsakė teisingai. Pagal statistinę testų teoriją geriausi klausimai yra tie, kurių sunkumas apie 50 proc. (įvertinus klausimo su 4 pasirenkamaisiais atsakymais spėjimo paklaidą – apie 60 proc.). Labai lengvo klausimo sunkumas – daugiau kaip 80 proc., labai sunkaus – mažiau kaip 20 proc.;

- **klausimo skiriamoji geba**. Šis parametras rodo, kaip atskiras testo klausimas išskiria geriausius ir blogiausius kandidatus. Jei klausimas buvo labai lengvas ir jį beveik vienodai sėkmingai sprendė ir geriausieji, ir blogiausieji, tai tokio klausimo skiriamoji geba maža. Panaši skiriamoji geba gali būti ir labai sunkaus klausimo, į kurį neatsakė taip pat beveik visi. Neigiama skiriamosios gebos reikšmė rodo, kad blogesnieji (sprendžiant pagal visą egzamino užduotį) už tą klausimą surinko daugiau taškų nei geresnieji (tai tikrai blogo klausimo požymis). Pagal statistinę testų teoriją geri klausimai yra tie, kurių skiriamoji geba yra 40–50, labai geri – 60 ir daugiau. Dėl įvairių pedagoginių ir psichologinių tikslų kai kurie labai sunkūs (arba labai lengvi) klausimai pateikiami teste, nors jų skiriamoji geba ir nėra optimali;
- **klausimo koreliacija su visa užduotimi**. Tai to klausimo ir visų užduoties taškų koreliacijos koeficientas (skaičiuotas Pirsono koreliacijos koeficientas). Šis parametras rodo, kuria dalimi atskiras klausimas matuoja taip, kaip ir visa užduotis. Aišku, daugiataškio klausimo koreliacija su visa užduotimi bus didesnė nei vienataškio.

Toliau pateikiama egzamino užduoties statistinė analizė.



**2005 m. GEOGRAFIJOS MOKYKLINIO BRANDOS EGZAMINO UŽDUOTIS****I dalis**

Maksimali taškų suma –20. Teisingas atsakymas į kiekvieną iš 1–20 klausimų vertinamas 1 tašku. Pasirinktąjį atsakymą žyminčią raidę apveskite apskritimu, pavyzdžiui, (A).

I dalies klausimai (1–20)	Sunkumas	Skiriamoji geba	Koreliacija
	62,15	36,42	0,79

1. Kas XVI a. sukūrė šiuolaikinės heliocentrinės sistemos pagrindus?

- A K. Ptolemajas.
- B J. Kepleris.
- C M. Kopernikas.
- D G. Galilėjus.

Atsakymų pasirinkimas (%)					Sunkumas	Skiriamoji geba	Koreliacija
A	B	C*	D	Neatsakė			
8,50	14,00	61,25	15,25	0,00	61,25	40,83	0,38

2. Kuris Europos keliautojas XX a. iš papiruso pastatytu laivu perplaukė Atlanto vandenyną?

- A Deividas Livingstonas.
- B Turas Hejerdalas.
- C Žakas Ivas Kusto.
- D Rualas Amundsenas.

Atsakymų pasirinkimas (%)					Sunkumas	Skiriamoji geba	Koreliacija
A	B*	C	D	Neatsakė			
26,00	38,75	17,00	16,00	2,25	38,75	45,00	0,41

3. Kaip vadinama žemėlapių linija, jungianti sausumos paviršiaus vienodo aukščio taškus?

- A Izobata.
- B Izoterma.
- C Horizontalė.
- D Amplitudė.

Atsakymų pasirinkimas (%)					Sunkumas	Skiriamoji geba	Koreliacija
A	B	C*	D	Neatsakė			
12,00	13,75	64,75	8,75	0,75	64,75	30,83	0,26

4. Kaip vadinamas uolienu dūlėsių pernešimas iš vienos vietos į kitą?

- A Denudacija.
- B Degradacija.
- C Akumuliacija.
- D Dūlėjimas.

Atsakymų pasirinkimas (%)					Sunkumas	Skiriamoji geba	Koreliacija
A*	B	C	D	Neatsakė			
48,75	3,25	10,00	35,75	2,25	48,75	37,50	0,31

5. Kuris kanalas ilgiausias?

- A Volgos-Dono.
- B Kylio.
- C Panamos.
- D Sueco.



Atsakymų pasirinkimas (%)					Sunkumas	Skiriamoji geba	Koreliacija
A	B	C	D*	Neatsakė			
18,00	7,25	17,25	55,75	1,75	55,75	24,17	0,23

6. Kurio žemyno krantus skalauja daugiausia vandenynų?

- A Azijos.
- B Afrikos.
- C Europos.
- D Antarktidos.

Atsakymų pasirinkimas (%)					Sunkumas	Skiriamoji geba	Koreliacija
A*	B	C	D	Neatsakė			
51,75	21,25	5,00	21,00	1,00	51,75	43,33	0,38

7. Koks Nemuno ilgis?

- A 937 km.
- B 973 km.
- C 963 km.
- D 947 km.

Atsakymų pasirinkimas (%)					Sunkumas	Skiriamoji geba	Koreliacija
A*	B	C	D	Neatsakė			
65,25	17,25	7,00	10,00	0,50	65,25	32,50	0,30

8. Kuris Lietuvos miestas įsikūręs prie Jūros?

- A Alytus.
- B Kėdainiai.
- C Marijampolė.
- D Tauragė.

Atsakymų pasirinkimas (%)					Sunkumas	Skiriamoji geba	Koreliacija
A	B	C	D*	Neatsakė			
4,25	7,75	5,00	82,00	1,00	82,00	34,17	0,35

9. Kuris tvenkinys didžiausias Lietuvoje?

- A Antalieptės.
- B Elektrėnų.
- C Kauno.
- D Kupiškio.

Atsakymų pasirinkimas (%)					Sunkumas	Skiriamoji geba	Koreliacija
A	B	C*	D	Neatsakė			
4,75	19,25	72,00	2,75	1,25	72,00	38,33	0,35

10. Kuris požymis būdingiausias Pietryčių Azijai?

- A Didžiuliai dykumų plotai.
- B Žemyninis klimatas.
- C Musoninis klimatas.
- D Ledynų suformuotas paviršius.

Atsakymų pasirinkimas (%)					Sunkumas	Skiriamoji geba	Koreliacija
A	B	C*	D	Neatsakė			
12,75	13,75	64,25	7,50	1,75	64,25	50,00	0,43



11. Kaip vadintos valstybės savo valdomų užjūrio kolonijų atžvilgiu?

- A Autonomija.
- B Monopolija.
- C Metropolija.
- D Dominija.

Atsakymų pasirinkimas (%)					Sunkumas	Skiriamoji geba	Koreliacija
A	B	C*	D	Neatsakė			
13,75	21,00	52,25	12,50	0,50	52,25	39,17	0,33

12. Kuris nepriklausomos valstybės požymis yra labiausiai kintantis?

- A Teritorija.
- B Gyventojai.
- C Valdžia.
- D Tarptautinis pripažinimas.

Atsakymų pasirinkimas (%)					Sunkumas	Skiriamoji geba	Koreliacija
A	B*	C	D	Neatsakė			
2,75	61,50	25,75	9,00	1,00	61,50	22,50	0,17

13. Kuriai pasaulio ūkio šakai reikia daugiausiai vandens išteklių?

- A Žemės ūkiui.
- B Miškų ūkiui.
- C Statyboms.
- D Transportui.

Atsakymų pasirinkimas (%)					Sunkumas	Skiriamoji geba	Koreliacija
A*	B	C	D	Neatsakė			
91,75	4,75	2,00	1,25	0,25	91,75	11,67	0,17

14. Beveik per visą Rusiją driekiasi ilgiausias pasaulyje geležinkelis:

- A BAM-as;
- B Transibas;
- C Maskva–Vorkuta;
- D Permė–Jekaterinburgas.

Atsakymų pasirinkimas (%)					Sunkumas	Skiriamoji geba	Koreliacija
A	B*	C	D	Neatsakė			
25,75	36,00	26,50	10,540	1,25	36,00	41,67	0,34

15. Prasidėjęs staigus gyventojų skaičiaus didėjimas besivystančiose šalyse XX a. viduryje vadinamas:

- A natūraliuoju gyventojų prieaugiu;
- B demografiniu sprogimu;
- C reprodukcija;
- D suburbanizacija.

Atsakymų pasirinkimas (%)					Sunkumas	Skiriamoji geba	Koreliacija
A	B*	C	D	Neatsakė			
13,00	81,25	0,75	4,50	0,50	81,25	40,83	0,44



16. Kurie Lietuvos objektai įtraukti į UNESCO Pasaulio paveldo sąrašą?

- A Trakų ežerynas ir Kuršių nerija.
- B Kryžių kalnas ir Kernavė.
- C Europos centro kraštovaizdžio draustinis.
- D Vilniaus Senamiestis ir Kuršių nerija.

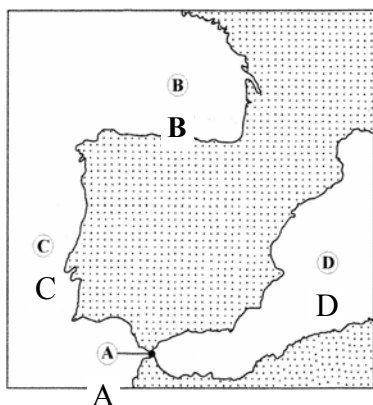
Atsakymų pasirinkimas (%)					Sunkumas	Skiriamoji geba	Koreliacija
A	B	C	D*	Neatsakė			
12,50	9,25	12,75	63,25	2,25	63,25	51,67	0,45

17. Kuriame Lietuvos rajone sportinės aviacijos įmonė gamina sklandytuvus?

- A Alytaus.
- B Kauno.
- C Prienų.
- D Kaišiadorių.

Atsakymų pasirinkimas (%)					Sunkumas	Skiriamoji geba	Koreliacija
A	B	C*	D	Neatsakė			
22,75	24,25	44,25	7,25	1,50	44,25	37,50	0,32

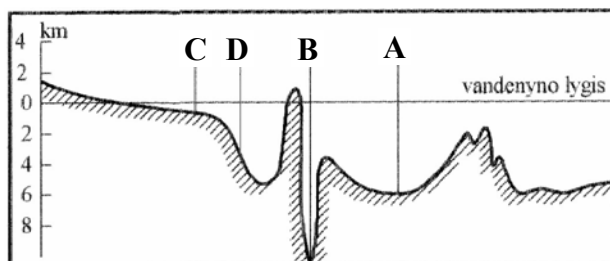
18. Kuri raidė žymi Biskajos įlanką?



- A
- B
- C
- D

Atsakymų pasirinkimas (%)					Sunkumas	Skiriamoji geba	Koreliacija
A	B*	C	D	Neatsakė			
10,50	70,75	14,50	3,50	0,75	70,75	32,50	0,32

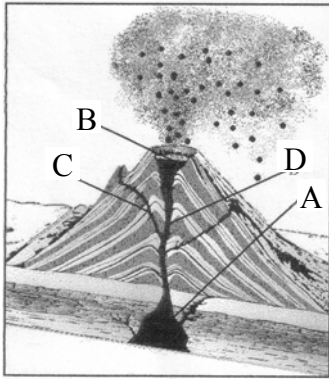
19. Kuria raide pažymėta pasaulio vandenyno dugno dalis – žemyno šelfas?



Atsakymų pasirinkimas (%)					Sunkumas	Skiriamoji geba	Koreliacija
A	B	C*	D	Neatsakė			
11,25	24,00	48,75	13,75	2,25	48,75	59,17	0,48



20. Kuri raidė žymi ugnikalnio stemplę?



A
B
C
D

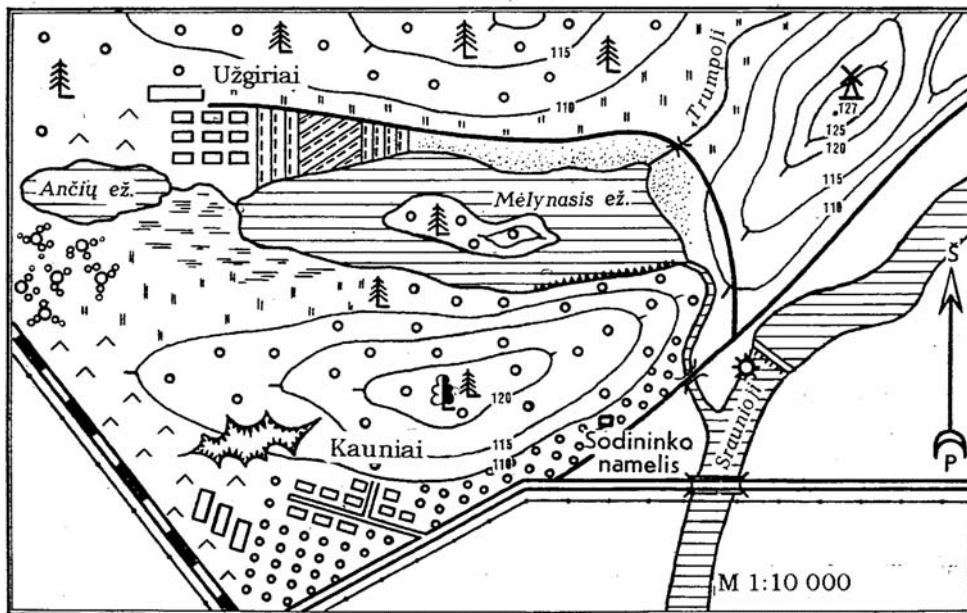
Atsakymų pasirinkimas (%)					Sunkumas	Skiriamoji geba	Koreliacija
A	B	C	D*	Neatsakė			
4,00	4,25	2,00	88,75	1,00	88,75	15,00	0,17

II dalis

Maksimali taškų suma – 50.

II dalies klausimai (21–35)	Sunkumas	Skiriamoji geba	Koreliacija
	44,38	41,18	0,97

21.



- Vietovės plane raskite aukščiausią paviršiaus vietą. Koks jos aukštis?
..... (0,25 taško)
- Kuria kryptimi nuo Kaunių kaimo aukštėja paviršius?
..... (0,5 taško)
- Naudodamiesi masteliu apskaičiuokite atstumą kilometrais nuo Srauniosios intako žiočių iki Ančių ežero vakarinio kranto.
..... (1 taškas)
- Kokiu azimutu nuo vėjo malūno pagrindo yra sodininko namelis?
..... (1 taškas)
- Kuria kryptimi nuo Užgirių kaimo yra sodininko namelis?
..... (0,25 taško)



21 klausimas	Sunkumas	Skiriamoji geba	Koreliacija
1	49,81	41,53	0,57
2	87,50	25,83	0,34
3	55,38	35,00	0,37
4	46,75	42,92	0,40
5	36,06	46,25	0,45
5	68,25	45,83	0,40

22.



- Kurioje Lietuvos vietoje vyksta intensyviausia vėjo erozija? Kodėl ji ten intensyviausia? (Nurodykite vietą ir dvi priežastis.)
 Vieta:
 Priežastys:
 1.
 2.

(1,5 taško)
- Dėl kokių priežasčių aukštumose vyksta intensyvi vandens erozija? (Nurodykite dvi priežastis.)
 1.
 2.

(1 taškas)
- Kuriuose Lietuvos rajonuose vyksta karstiniai reiškiniai?

(0,5 taško)
- Kokių reikia sąlygų karstinėms įgriuvoms (smegduobėms) susidaryti? (Nurodykite dvi sąlygas.)
 1.



2.

(1 taškas)

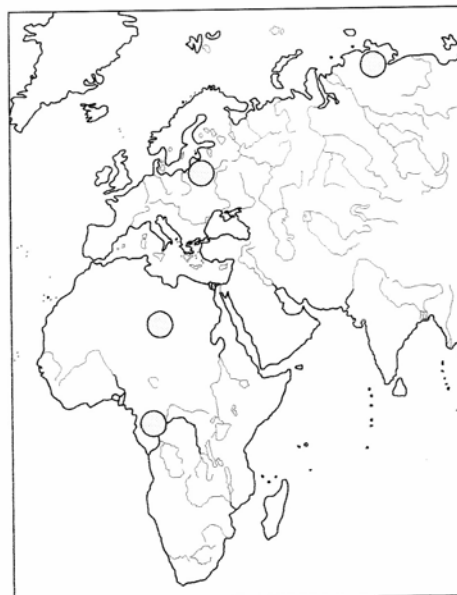
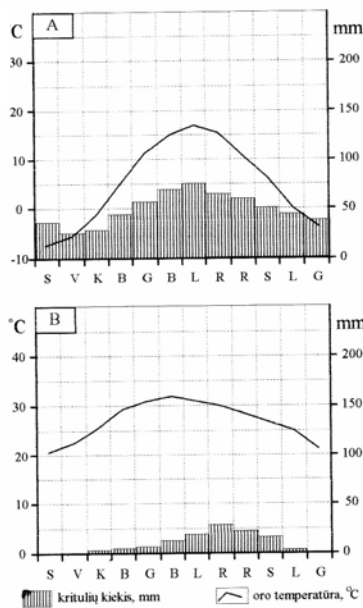
5. Kokio tipo žemdirbyste turėtų būti verčiamasi Lietuvos karstiniame regione?

Kodėl?

(1 taškas)

22 klausimas	Sunkumas	Skiriamoji geba	Koreliacija
	35,95	32,68	0,63
1	56,32	40,03	0,52
2	22,31	34,58	0,47
3	47,13	27,17	0,33
4	38,13	39,58	0,45
5	11,25	15,63	0,30

23.



1. Išanalizuokite klimatogramas ir nurodykite, kurią klimato juostą kiekviena iš jų atitinka.

A
 B

(2 taškai)

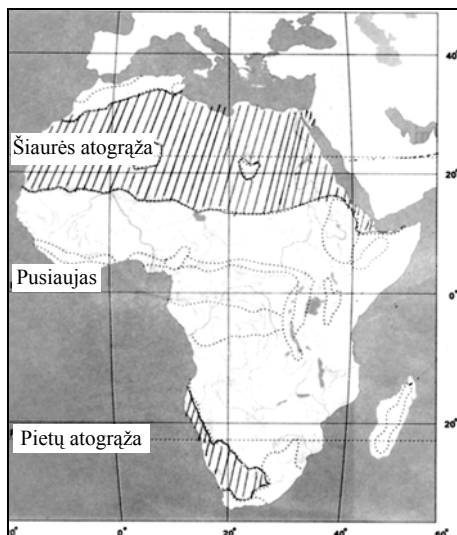
2. Kartoschemoje nubrėžtuose apskritimuose įrašykite šių vietų klimato sąlygas atitinkančios klimatogramos raidę.

(1 taškas)

23 klausimas	Sunkumas	Skiriamoji geba	Koreliacija
	48,49	41,39	0,49
1	41,75	48,33	0,49
2	61,96	27,50	0,28



24.



1. Kokia geografinė zona užbrūkšniuota žemėlapyje?

(0,5 taško)

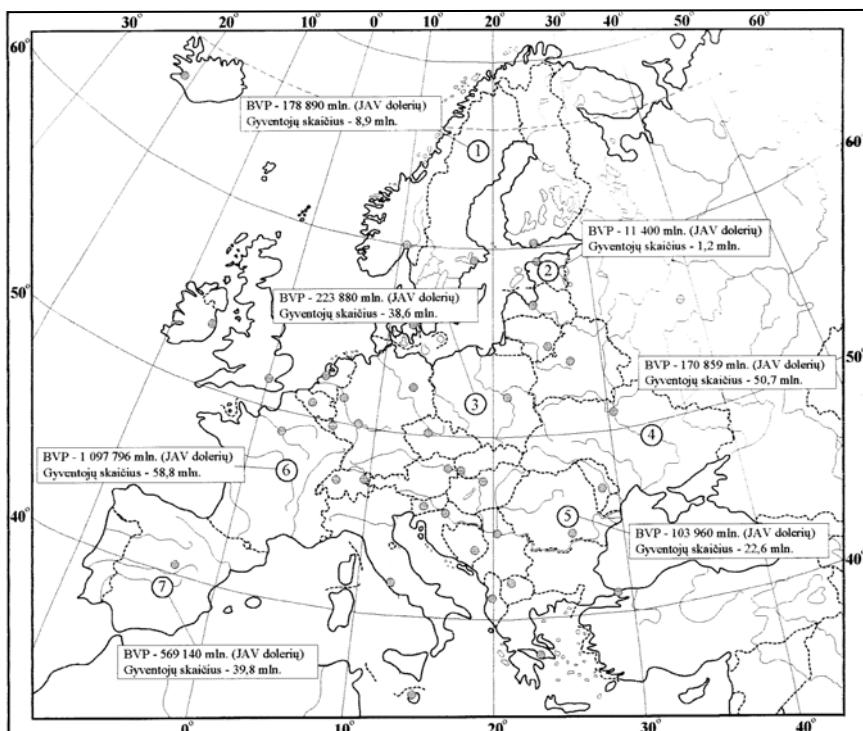
2. Kodėl šiaurinėje žemyno dalyje ši geografinė zona užima didesnę plotą nei pietinėje? (Nurodykite šios geografinės zonos netolygaus pasiskirstymo 2 priežastis.)

1.
2.

(1 taškas)

	Sunkumas	Skiriamoji geba	Koreliacija
24 klausimas	26,43	35,00	0,56
1	47,25	53,75	0,45
2	16,01	25,63	0,44

25.





1. Žemėlapyje skaitmenimis pažymėtos 7 Europos valstybės, nurodytas jų bendrasis vidaus produktas (BVP), gyventojų skaičius. Nustatykite 2 ekonomiškai stipriausias ir 2 ekonomiškai silpniausias valstybes pagal BVP/1 gyventojui.

Ekonomiškai stiprios	Ekonomiškai silpnos
1.	1.
2.	2.

(2 taškai)

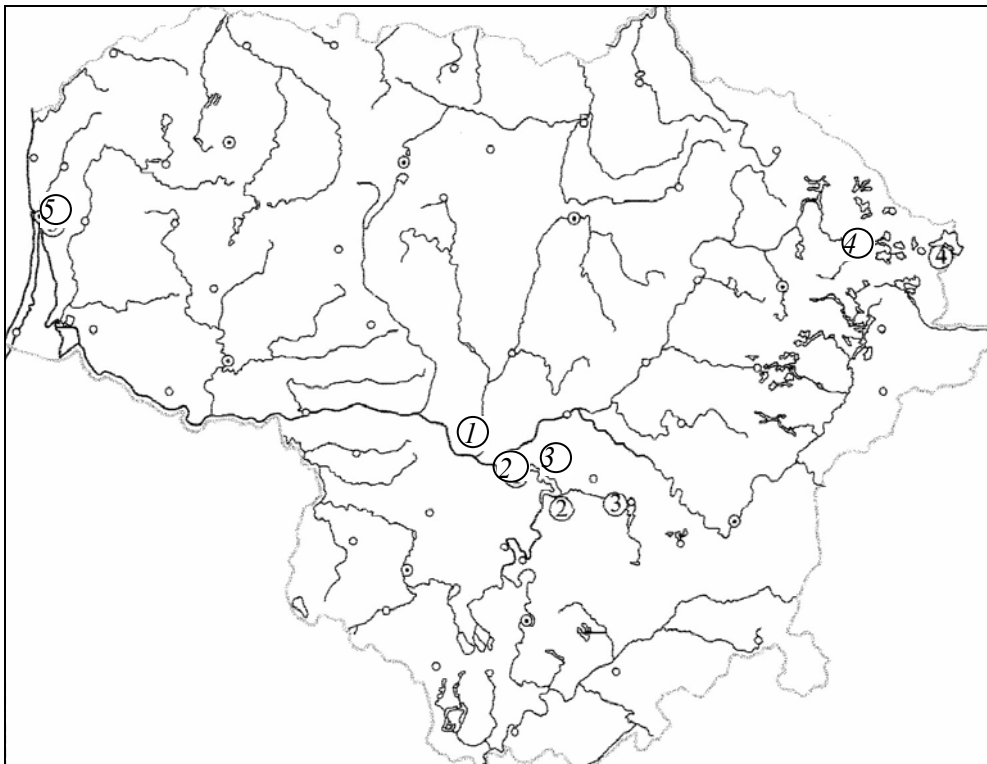
2. Kokie dar (be BVP ir BVP/1 gyv.) ekonominės galios rodikliai vartojami valstybių ekonominiam pajėgumui nustatyti? (Nurodykite 3 rodiklius.)

1.
 2.
 3.

(1,5 taško)

25 klausimas	Sunkumas	Skiriamoji geba	Koreliacija
	39,33	42,49	0,68
1	50,03	45,42	0,57
2	25,07	38,58	0,51

26.



1. Kartoschemoje skaitmenimis pažymėtos skirtingų tipų didžiausios Lietuvoje elektros energijos jėgainės. Įvardykite elektrines ir jų tipą (pagal energijos gamybos būdą).

	Elektrinės pavadinimas	Elektrinės tipas
1
2
3
4
5

(3 taškai)



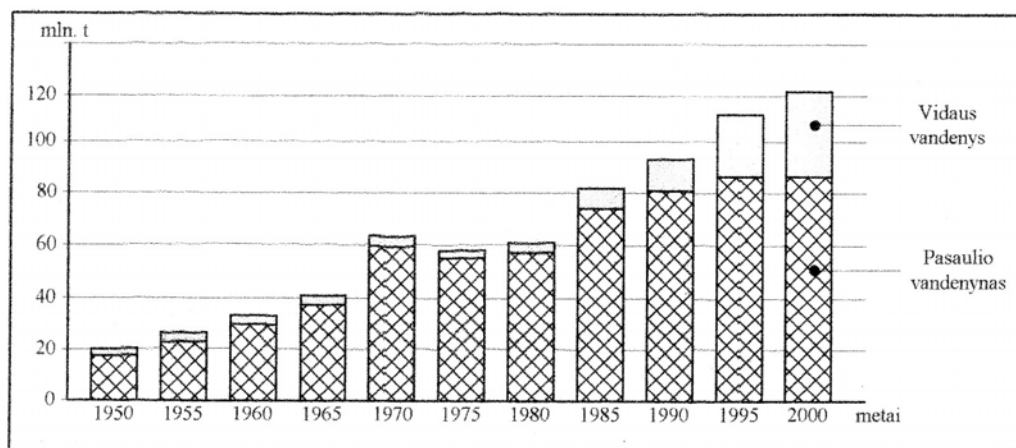
2. Sugrupuokite Lietuvoje naudojamus energijos išteklius: akmens anglis, branduolinis kuras, durpės, gamtinės dujos, malkos, terminiai vandenys, nafta, orimulsija, vandens energija.

Vietiniai	Ivežtiniai
.....
.....
.....
.....
.....

(2 taškai)

26 klausimas	Sunkumas	Skiriamoji geba	Koreliacija
	55,85	35,33	0,71
1	41,29	46,81	0,67
2	77,68	18,13	0,40

27.



1. Išanalizavę pasaulio žvejybos apimtį diagramą, nurodykite XX a. antrosios pusės du pasaulio žvejybos pokyčius.

1.
2.

(1 taškas)

2. Kokios yra žuvies išteklių Pasaulio vandenyne mažėjimo priežastys? (Nurodykite dvi priežastis.)

1.
2.

(1 taškas)

27 klausimas	Sunkumas	Skiriamoji geba	Koreliacija
	55,85	35,33	0,71
1	58,39	39,17	0,37
2	69,31	26,25	0,27

28. Įrašykite pasaulio valstybių, miestų, geografinių terminų pavadinimus.

1. Pagal plotą mažiausia Europos valstybė yra

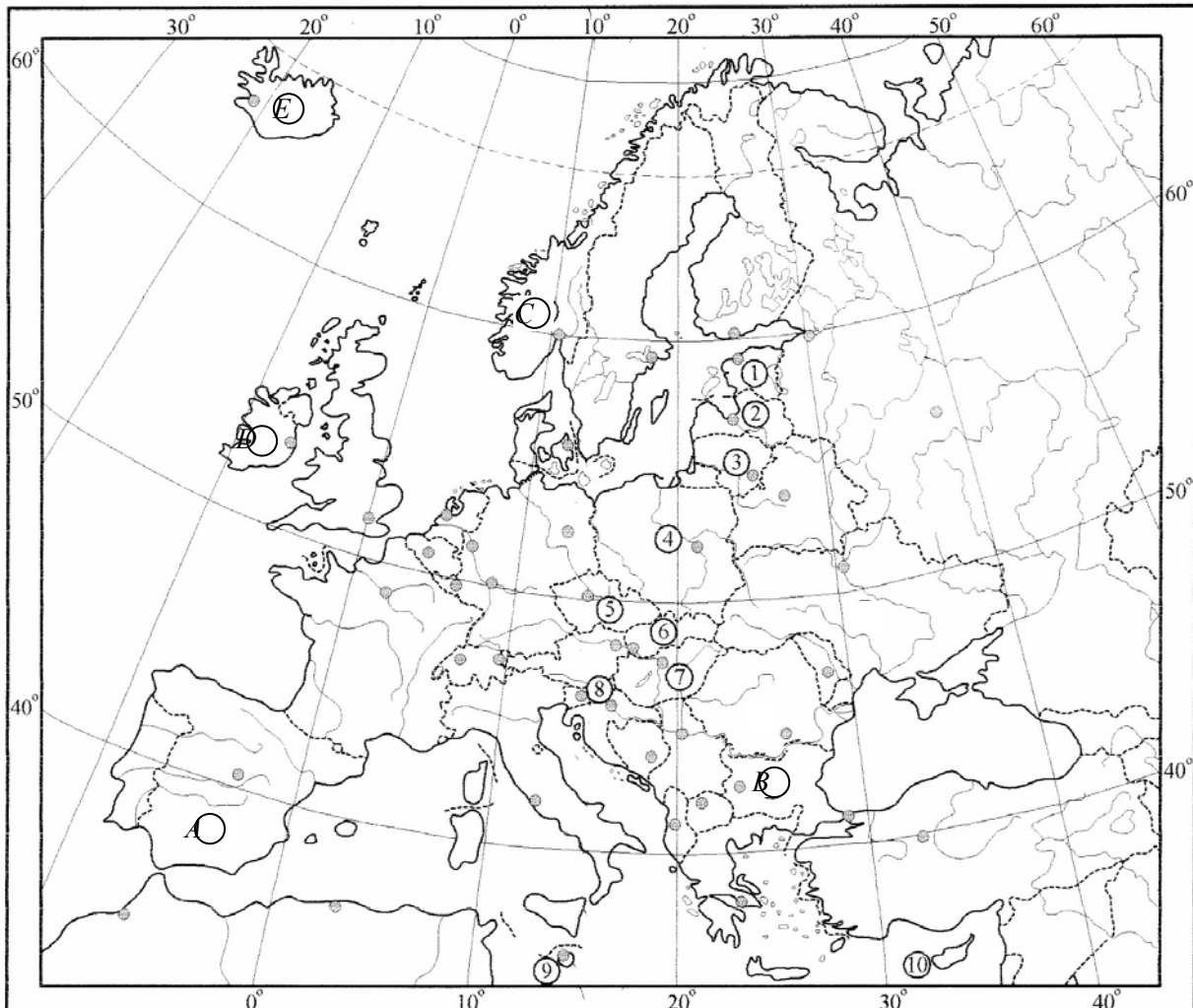
(0,4 taško)



2. Kurios pasaulinės religijos išpažinėjų yra daugiausia? (0,4 taško)
.....
3. Valstybė, pagal deimantų gavybą užimanti pirmąją vietą pasaulyje, yra (0,4 taško)
.....
4. Didžiausias pasaulio uostas pagal krovinių apyvartą yra (0,4 taško)
.....
5. Tarptautinė organizacija, vienijanti daugiausia pasaulio valstybių, yra (0,4 taško)
.....

28 klausimas	Sunkumas	Skiriamoji geba	Koreliacija
	42,60	46,58	0,69
1	60,50	56,67	0,45
2	60,63	25,00	0,22
3	12,50	27,50	0,39
4	37,75	59,17	0,50
5	41,62	64,58	0,52

29.





1. Žemėlapyje skaitmenimis pažymėtos valstybės, 2004 m. gegužės 1 d. tapusios Europos Sąjungos narėmis. Įvardykite jas.

- 1. 6.
- 2. 7.
- 3. 8.
- 4. 9.
- 5. 10.

(2 taškai)

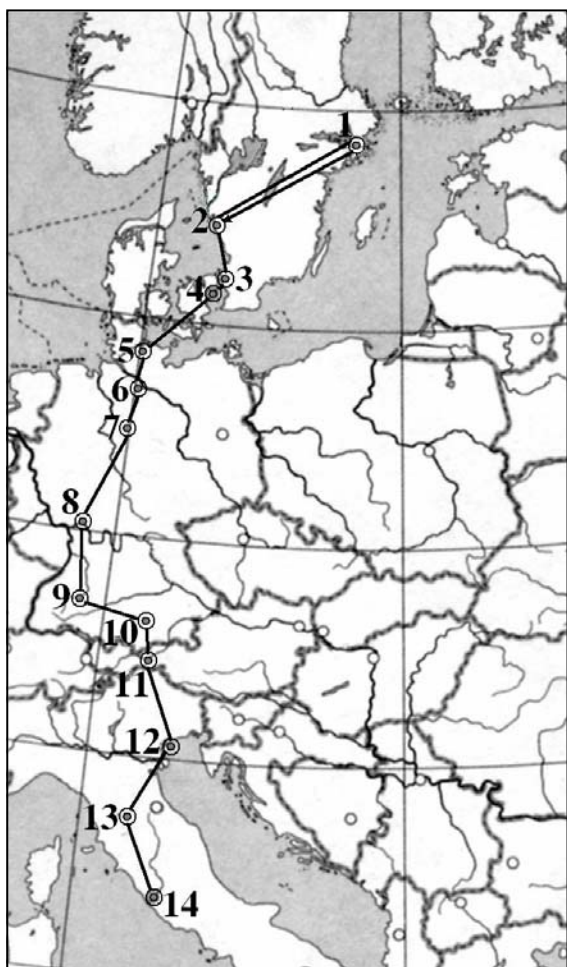
2. Kurios iš žemėlapyje raidėmis pažymėtų valstybių nėra Europos Sąjungos narės? (Nurodykite 2 valstybes.)

- A D
- B E
- C

(1 taškas)

	Sunkumas	Skiriamoji geba	Koreliacija
29 klausimas	65,52	47,21	0,68
1			
2			

30.



Žemėlapyje pažymėtas vienos šeimos maršrutas iš Stokholmo į Romą. Pažymėta, per kokius miestus ir kokias valstybes vyko ši šeima. Įvardykite 4 miestus ir tik prie jūsų įvardytų miestų nurodykite valstybes.

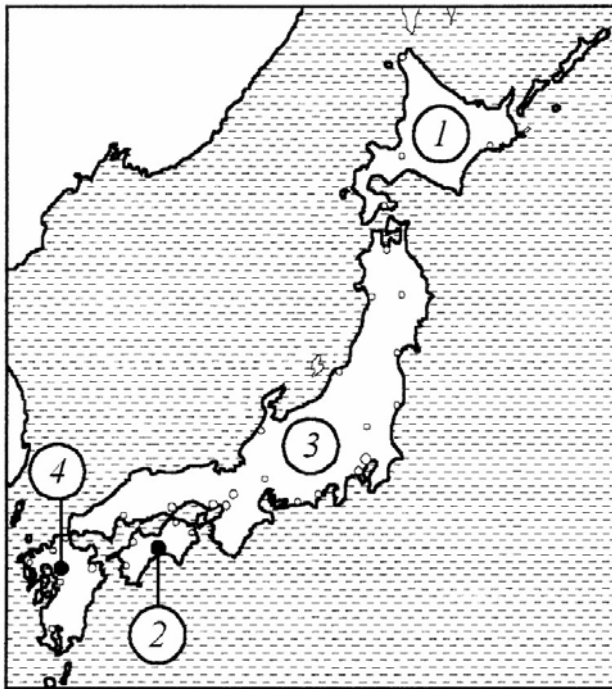


Miestas	Valstybė
1. Stokholmas	—
2.
3.
4.
5.
6.
7.
8.
9.
10.
11.
12.
13.
14. Roma	—

(3 taškai)

30 klausimas	Sunkumas	Skiriamoji geba	Koreliacija
	30,64	54,86	0,64

31.



1. Kartoschemoje skaitmenimis pažymėtos didžiausios Japonijos salos. Įvardykite jas.

1. 3.
 2. 4.

(2 taškai)

2. Nurodykite tris Japonijos milijoninius miestus. (Eilės tvarka nebūtina.)

1.
 2.
 3.

(1,5 taško)



3. Japonijoje yra kai kurių naudingųjų iškasenų, bet jos neeksploatuojamos. Kodėl?

.....

(1 taškas)

4. Kodėl Japonija priklauso valstybėms, išlydančioms daugiausia plieno, nors savo žaliavų neturi?

.....

(0,5 taško)

31 klausimas	Sunkumas	Skiriamoji geba	Koreliacija
	32,64	43,70	0,73
1	21,59	42,81	0,54
2	48,42	52,50	0,58
3	28,76	42,33	0,46
4	37,20	23,58	0,26

32.



1. Kurios teritorijos sudaro Lotynų Amerikos regioną?

.....

(1 taškas)

2. Kodėl regionas vadinamas **Lotynų** Amerika?

.....

(1 taškas)

3. Kokie yra Lotynų Amerikoje vystomos žemdirbystės ypatumai?

.....

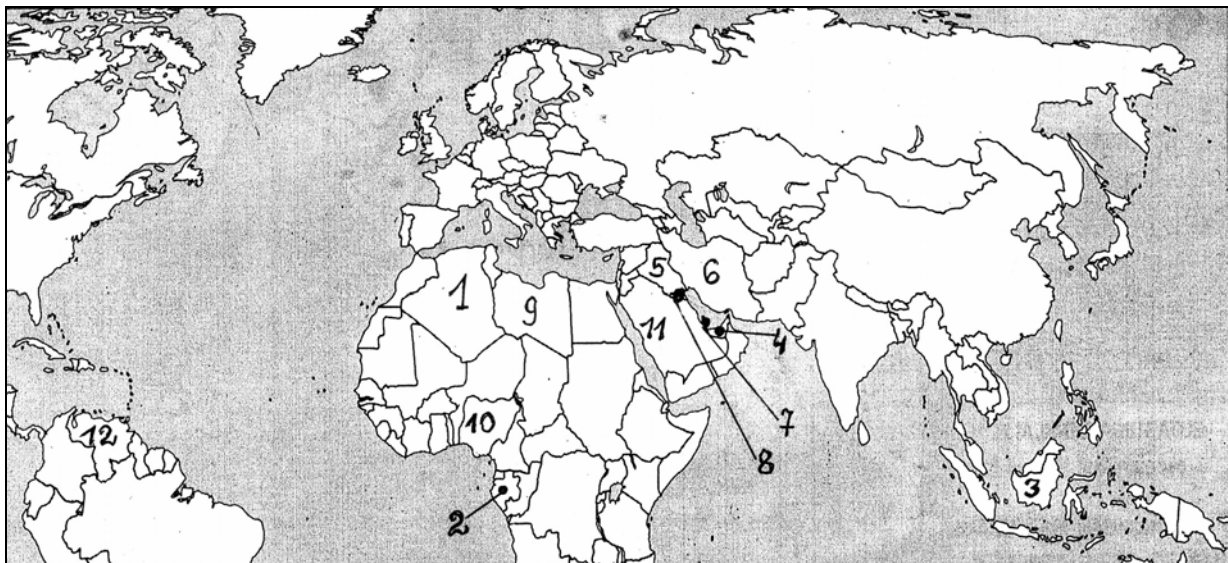
(1 taškas)



4. Kokią žemės ūkio produkciją eksportuoja Lotynų Amerikos valstybės? (Įvardykite 5 žemės ūkio produktus.)
 1. 4.
 2. 5.
 3. (1 taškas)

	Sunkumas	Skiriamoji geba	Koreliacija
32 klausimas	31,10	41,16	0,68
1	21,59	42,81	0,54
2	48,42	52,50	0,58
3	28,76	42,33	0,46
4	37,20	23,58	0,26

33.



1. Kas yra OPEC?

 (0,5 taško)
2. Kartoschemoje skaitmenimis pažymėtos valstybės – OPEC narės. Įvardykite 5 valstybes.
 1. 5. 9.
 2. 6. 10.
 3. 7. 11.
 4. 8. 12. (2 taškai)
3. Nurodykite 5 valstybes – didžiausias naftos importuotojas. (Eilės tvarka nebūtina.)
 1.
 2.
 3.
 4.
 5. (1 taškas)

	Sunkumas	Skiriamoji geba	Koreliacija
33 klausimas	41,16	50,89	0,70
1	38,78	63,67	0,55
2	47,85	57,25	0,60
3	28,96	31,79	0,45



34.

1. Kokios yra svarbiausios globalinės problemos? (Nurodykite 5 problemas.)

1.
2.
3.
4.
5.

(2 taškai)

2. Kurios globalinės problemos aktualios Lietuvai? (Nurodykite 3 problemas.)

1.
2.
3.

(1,5 taško)

	Sunkumas	Skiriamoji geba	Koreliacija
34 klausimas	44,89	49,63	0,62
1	48,64	55,25	0,60
2	39,88	42,14	0,53

35. Patvirtinkite arba paneikite teiginius. Jei teiginys teisingas, apveskite raidę T, jei neteisingas – N (T arba N).

1. T N Žemės ašis pasvirusi į judėjimo aplink Saulę kelią.
2. T N Kelionė bus trumpesnė keliaujant 40-ąja lygiagrete, negu keliaujant 60-ąja.
3. T N Kuo mažesnę teritoriją vaizduoja žemėlapis, tuo jo mastelis smulkesnis.
4. TN Didžioji sausumos dalis yra Šiaurės pusrutulyje, o vandenynai daug didesnę plotą užima Pietų pusrutulyje.
5. T N Paprastai aukščiausia oro temperatūra būna vidurdienį.
6. T N Etnos ugnikalnis yra Islandijos saloje.
7. T N Visi gamtos išteklių jai gerai ištirti.
8. T N Daugumai jūrinių valstybių maksimalus teritorinės jūros plotis yra 12 jūrmylių.
9. T N Japonijoje giliai išsisknijusi kastų sistema.
10. T N Afrikos musulmoniškos šalys daugiausia išsidėsčiusios žemyno šiaurėje.

(3 taškai)

	Sunkumas	Skiriamoji geba	Koreliacija
35 klausimas	65,13	24,42	0,51

